

女性乗務員 6,878人(全乗務員の2.5%)

- 前回に比べ2.7%増加 8年ぶりの増加 —
- 女性採用事業者割合46% 過去最高 —

平成27年3月末現在
全タク連調べ

全タク連では、女性乗務員の採用状況について、各協会の協力を得て、平成3年から調査を実施していますが、平成27年3月末現在の状況は、次のとおりです。

なお、回答事業者数は5,367社(有効回答率90.3%)でした。

1 全国の状況(表2、図1、図2)

女性乗務員数は、6,878人となり、前回調査結果(6,699人、平成25年)に比べ、179人(2.7%)増加しました。

女性乗務員数は、平成12年までは増加傾向で推移し、その後、増減を繰り返しながら前回まで6年連続して減少していましたが、今回は8年ぶりに増加しました。

全乗務員数に占める女性乗務員の割合は、2.5%でした。

女性乗務員を採用している事業者数は、今回は2,446社であり、前回の2,532社に比べ、86社(3.4%)減少したものの、女性乗務員採用事業者の割合は、今回は46.0%であり、前回に比べ0.4ポイント増加し、今までで最も高い割合となっています。

2 都道府県別の状況(表1)

都道府県別にみた女性乗務員の状況は、表1のとおりですが、前回に比べ、19都府県で増加し、26都府県で減少し、2県は同数でした。

前回比で10%以上増加した都道府県は、次の10都府県です。

京都(42.6%)、沖縄(36.6%)、徳島(35.3%)、滋賀・岡山(30.0%)、

鹿児島(25.4%)、石川(23.1%)、岐阜(16.3%)、青森(14.9%)、東京(13.7%)

前回比で10%以上減少した都道府県は、次の10県です。

山梨(43.2%)、高知(38.5%)、香川(18.8%)、福井(16.7%)、佐賀(14.3%)、

熊本(13.2%)、山口(11.5%)、宮城(10.6%)、和歌山(10.3%)、千葉(10.3%)

なお、女性乗務員が200人以上採用されている都道府県は、次のとおりです。

① 東京	957人	② 神奈川	624人	③ 北海道	570人
④ 愛知	333人	⑤ 福岡	324人	⑥ 埼玉	301人
⑦ 静岡	258人	⑧ 千葉	226人	⑨ 広島	211人
⑩ 大阪	204人	⑪ 新潟	201人		

3 全乗務員数に占める女性乗務員の割合の状況（表1）

全乗務員数に占める女性乗務員の割合は、全国平均で 2.5 %でしたが、都道府県別にその高い順でみると次のとおりです。

① 富山	9.2 %	② 山口	5.8 %	③ 島根	5.6 %
④ 山形	5.4 %	⑤ 新潟	5.3 %	⑥ 岐阜	4.5 %
⑦ 岡山・静岡	4.1 %	⑨ 大分・宮崎	3.6 %		

4 女性乗務員採用事業者の全事業者に占める割合の状況（表1）

女性乗務員を採用している事業者の全事業者に占める割合は、全国平均で 46.0 %でしたが、都道府県別にその高い順でみると次のとおりです。

① 滋賀	82.6 %	② 神奈川	69.2 %	③ 京都	67.9 %
④ 東京	65.2 %	⑤ 宮崎	64.3 %	⑥ 新潟	63.6 %
⑦ 埼玉	56.7 %	⑧ 愛知	56.6 %	⑨ 長野	56.3 %
⑩ 静岡	56.1 %				

5 年齢階層別に見た女性乗務員の状況（表3、図3）

年齢階層別の女性乗務員の状況は、今回初めて調査を実施したもので、次のとおりであり、60歳以上70歳未満の者が最も多く、次に50歳以上60歳未満の者となっています。

20歳以上30歳未満	96人（1.4%）
30歳以上40歳未満	464人（6.7%）
40歳以上50歳未満	1,591人（23.1%）
50歳以上60歳未満	2,143人（31.2%）
60歳以上70歳未満	2,260人（32.9%）
70歳以上	324人（4.7%）

【表1】女性乗務員採用状況

全タク連調

平成27年3月末現在

局名	都道府県	事業者関係			乗務員関係		
		回答事業者数 A	女性乗務員 採用事業者数B	採用事業者比率 B/A(%)	回答事業者の全乗務員数 C	女性乗務員数 D	女性乗務員構成比率 D/C(%)
北海道	北海道	289	157	54.3	17,183	570	3.3
東北	青森	99	24	24.2	3,639	100	2.7
	岩手	137	42	30.7	2,054	67	3.3
	宮城	190	66	34.7	6,297	127	2.0
	秋田	85	22	25.9	1,610	43	2.7
	山形	70	34	48.6	1,234	66	5.3
	福島	126	49	38.9	2,652	91	3.4
関東	茨城	171	52	30.4	2,662	83	3.1
	栃木	94	35	37.2	1,901	60	3.2
	群馬	64	29	45.3	1,694	60	3.5
	埼玉	180	102	56.7	9,138	301	3.3
	千葉	192	93	48.4	8,795	226	2.6
	東京	371	242	65.2	68,722	957	1.4
	神奈川	182	126	69.2	19,944	624	3.1
	山梨	80	15	18.8	1,167	21	1.8
北陸越	新潟	121	77	63.6	3,806	201	5.3
	富山	52	27	51.9	946	87	9.2
	石川	69	21	30.4	1,943	48	2.5
	長野	112	63	56.3	3,353	150	4.5
中部	福井	42	18	42.9	855	25	2.9
	岐阜	58	32	55.2	2,216	100	4.5
	静岡	114	64	56.1	6,312	258	4.1
	愛知	113	64	56.6	9,944	333	3.3
	三重	44	14	31.8	1,509	37	2.5
近畿	滋賀	23	19	82.6	1,316	26	2.0
	京都	53	36	67.9	8,156	154	1.9
	大阪	142	74	52.1	19,008	202	1.1
	兵庫	129	52	40.3	7,088	91	1.3
	奈良	49	15	30.6	1,410	34	2.4
	和歌山	50	17	34.0	1,094	26	2.4
中国	鳥取	26	9	34.6	830	21	2.5
	島根	87	31	35.6	1,086	61	5.6
	岡山	132	58	43.9	3,166	130	4.1
	広島	212	99	46.7	7,480	211	2.8
	山口	129	69	53.5	2,795	161	5.8
四国	徳島	81	19	23.5	960	23	2.4
	香川	72	16	22.2	1,397	26	1.9
	愛媛	121	39	32.2	2,393	77	3.2
	高知	29	6	20.7	928	16	1.7
九州	福岡	255	126	49.4	14,240	324	2.3
	佐賀	48	15	31.3	1,292	36	2.8
	長崎	136	38	27.9	4,064	70	1.7
	熊本	172	70	40.7	4,054	118	2.9
	大分	79	39	49.4	2,546	91	3.6
	宮崎	42	27	64.3	2,299	83	3.6
	鹿児島	112	30	26.8	3,240	79	2.4
	沖縄	133	74	55.6	7,309	183	2.5
	計	5,367	2,446	45.6	277,727	6,878	2.5

【表2】都道府県別女性乗務員採用事業者数及び女性乗務員数の推移

全タク連調査
平成27年3月末現在

局名	都道府県名	平成21年3月		平成22年3月		平成23年3月		平成24年3月		平成25年3月A		平成27年3月B		増減比較(B-A)	
		採用 事業者数	女性 乗務員数	採用 事業者数	女性 乗務員数	採用 事業者数	女性 乗務員数	採用 事業者数	女性 乗務員数	採用 事業者数	女性 乗務員数	採用 事業者数	女性 乗務員数	採用 事業者数	女性 乗務員数
北海道	北海道	172	693	172	657	168	624	164	605	152	614	157	570	5	-44
東北	青森	35	106	35	109	30	86	14	70	32	87	24	100	-8	13
	岩手	46	78	46	78	36	55	41	65	41	63	42	67	1	4
	宮城	73	148	76	164	64	145	77	158	67	142	66	127	-1	-15
	秋田	27	55	22	49	21	35	22	46	22	47	22	43	0	-4
	山形	36	96	40	94	36	65	35	66	34	72	34	66	0	-6
	福島	61	124	62	120	61	119	63	113	47	86	49	91	2	5
関東	茨城	36	75	45	62	46	71	39	56	56	84	52	83	-4	-1
	栃木	35	73	17	71	39	67	35	67	35	60	35	60	0	0
	群馬	34	70	33	70	32	72	32	67	31	65	29	60	-2	-5
	埼玉	92	287	99	319	87	273	107	436	104	305	102	301	-2	-4
	千葉	114	295	110	283	119	309	103	279	108	252	93	226	-15	-26
	東京	212	981	224	929	209	842	222	847	224	842	242	957	18	115
	神奈川	137	676	133	667	132	627	128	651	131	624	126	624	-5	0
	山梨	28	40	10	15	29	43	10	13	26	37	15	21	-11	-16
北陸 信越	新潟	55	154	91	263	85	221	84	231	83	205	77	201	-6	-4
	富山	32	114	31	105	29	103	27	92	30	86	27	87	-3	1
	石川	19	47	22	37	22	46	6	43	17	39	21	48	4	9
	長野	68	168	66	154	66	151	63	154	61	156	63	150	2	-6
中部	福井	20	38	24	40	19	34	22	32	19	30	18	25	-1	-5
	岐阜	34	97	21	64	26	79	25	82	28	86	32	100	4	14
	静岡	70	284	68	257	67	269	74	227	66	252	64	258	-2	6
	愛知	84	379	84	381	80	386	73	341	80	359	64	333	-16	-26
	三重	20	44	21	44	21	43	18	38	17	38	14	37	-3	-1
近畿	滋賀	8	22	9	26	7	16	8	24	8	20	19	26	11	6
	京都	28	99	30	112	33	109	31	139	33	108	36	154	3	46
	大阪	63	209	59	195	65	197	60	219	64	204	74	202	10	-2
	兵庫	81	178	46	112	68	159	67	132	41	87	52	91	11	4
	奈良	18	34	18	34	19	35	17	31	17	32	15	34	-2	2
	和歌山	19	26	15	24	18	26	15	20	21	29	17	26	-4	-3
中国	鳥取	9	22	11	23	10	22	10	20	10	20	9	21	-1	1
	島根	41	80	38	75	38	69	38	68	36	62	31	61	-5	-1
	岡山	76	167	70	149	73	150	50	114	44	100	58	130	14	30
	広島	122	274	118	270	111	248	115	237	102	220	99	211	-3	-9
	山口	65	209	65	206	63	199	67	191	66	182	69	161	3	-21
四国	徳島	17	19	17	20	16	16	17	20	15	17	19	23	4	6
	香川	27	44	24	38	21	37	23	37	20	32	16	26	-4	-6
	愛媛	40	81	39	79	29	58	33	64	40	74	39	77	-1	3
	高知	39	50	37	46	34	41	17	23	21	26	6	16	-15	-10
九州	福岡	168	485	163	458	136	424	137	378	140	328	126	324	-14	-4
	佐賀	22	61	22	58	20	56	19	53	17	42	15	36	-2	-6
	長崎	52	98	49	85	47	93	43	78	37	64	38	70	1	6
	熊本	86	207	68	188	60	164	67	170	111	136	70	118	-41	-18
	大分	43	137	43	131	38	113	30	71	43	97	39	91	-4	-6
	宮崎	28	111	26	94	28	93	28	98	31	91	27	83	-4	-8
	鹿児島	36	68	36	70	38	65	39	63	35	63	30	79	-5	16
	沖縄	78	214	95	202	76	197	60	148	69	134	74	183	5	49
	計	2,706	8,017	2,650	7,727	2,572	7,352	2,475	7,177	2,532	6,799	2,446	6,878	-86	79

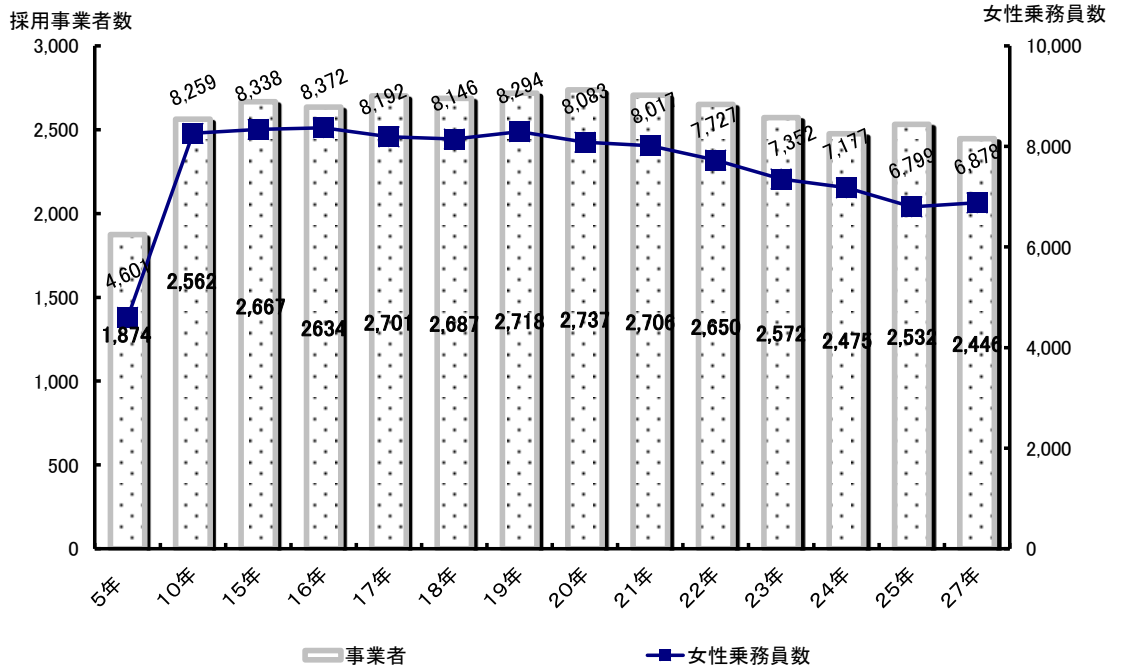
【表3】年齢階層別女性乗務員数

全夕ク連調

平成27年3月末現在

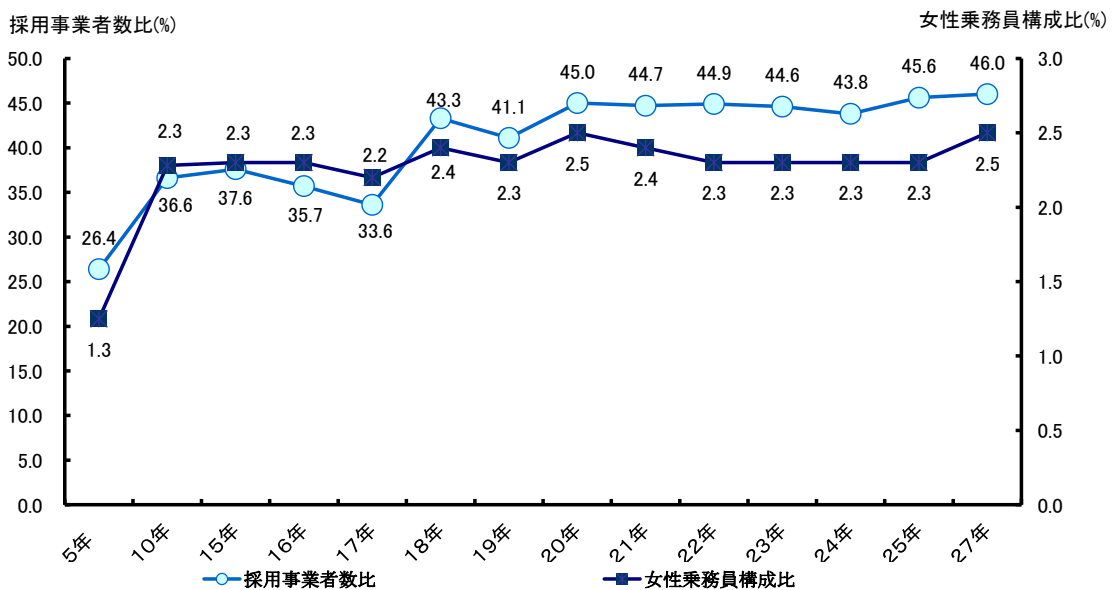
局名	協会名	20歳以上 30歳未満	30歳以上 40歳未満	40歳以上 50歳未満	50歳以上 60歳未満	60歳以上 70歳未満	70歳以上	合計
北海道	北海道	1	27	131	198	195	18	570
東 北	青森	0	3	15	34	34	14	100
	岩手	2	8	15	19	19	4	67
	宮城	0	8	34	39	39	7	127
	秋田	2	7	6	16	11	1	43
	山形	2	10	18	28	7	1	66
	福島	5	10	22	31	21	2	91
関 東	茨城	0	6	21	30	23	3	83
	栃木	0	6	17	21	15	1	60
	群馬	2	5	20	9	24	0	60
	埼玉	2	13	62	88	125	11	301
	千葉	1	18	43	74	73	17	226
	東京	28	78	231	311	275	34	957
	神奈川	8	41	159	206	192	18	624
北 陸 信 越	山梨	1	7	6	3	3	1	21
	新潟	0	21	57	59	62	2	201
	富山	0	7	25	26	24	5	87
	石川	1	1	10	13	18	5	48
中 部	長野	1	5	17	47	73	7	150
	福井	0	2	11	4	8	0	25
	岐阜	0	3	22	38	32	5	100
	静岡	3	9	65	72	101	8	258
	愛知	6	40	95	99	73	20	333
近 畿	三重	1	6	9	8	10	3	37
	滋賀	2	0	3	7	10	4	26
	京都	6	9	39	44	49	7	154
	大阪	1	9	49	61	62	20	202
	兵庫	1	5	20	24	33	8	91
	奈良 和歌山	1 1	3 1	8 7	13 11	9 4	0 2	34 26
中 国	鳥取	0	0	5	9	6	1	21
	島根	1	2	12	11	30	5	61
	岡山	6	14	25	44	34	7	130
	広島	0	8	54	54	78	17	211
	山口	1	2	40	44	64	10	161
四 国	徳島	0	3	5	4	9	2	23
	香川	0	3	5	7	8	3	26
	愛媛	0	5	18	32	17	5	77
	高知	0	1	1	1	5	8	16
九 州	福岡	1	12	64	95	138	14	324
	佐賀	0	2	4	12	17	1	36
	長崎	5	8	14	23	20	0	70
	熊本	0	1	23	40	48	6	118
	大分	0	10	11	20	46	4	91
	宮崎 鹿児島	0 2	2 10	13 27	31 16	33 22	4 2	83 79
沖 縄	2	13	33	67	61	7	183	
計		96	464	1,591	2,143	2,260	324	6,878

【図1】女性乗務員の採用事業者数
及び女性乗務員数の推移



(注) 平成17年以降は、調査対象事業者を会員事業者のみとしていることから、平成16年以前のデータと直接比較することは出来ない。

【図2】女性乗務員の採用事業者比率及び
女性乗務員の構成比の推移



(注) 平成18年以降は、調査対象事業者を会員事業者のみとしていることから、平成17年以前のデータと直接比較することは出来ない。

【図3】年齢階層別女性乗務員割合

(6,878人)

