

女性乗務員 7,292人 6.0%増

平成29年3月末現在
(一社)全国ハイヤー・タクシー連合会調べ

全タク連では、会員事業者の女性乗務員について、平成3年から3月末現在の採用状況を取りまとめているますが、平成29年3月末現在の状況は以下のとおりです。

なお、回答事業者数は5,385社(有効回答率93.7%)でした。

1 全国の状況

全国における女性乗務員の数は、7,292人となり、前回(平成27年)に比べ、6.0%増加しました。

女性乗務員数は、平成12年までは増加傾向で推移し、以後、増減を繰り返したり、6年連続して減少していましたが、平成27年からは増加に転じました。運転者総数に占める女性乗務員の構成比は、2.7%で、昨年より0.2ポイント増加しました。

女性乗務員を採用する事業者は、前回の2,446社から2,600社となり、154社、前回比で6.3%増加しました。回答のあった事業者のうち女性乗務員を採用している事業者の割合は、48.3%となり、前回に比べ2.7ポイント増加しました。

2 都道府県別の状況(表1)

都道府県別にみた女性乗務員の状況は表1のとおりですが、前年と比較して26都府県で増加し、19道府県で減少、2県は同数でした。

対前回比で20ポイント以上増加したのは、高知(112.5%)、山梨(52.4%)、兵庫(49.5%)、熊本(42.4%)、三重(35.1%)、福島(34.1%)、徳島(30.4%)、福井(28.0%)、大分(26.4%)、群馬(25.0%)、茨城(24.1%)、福岡(20.7%)、東京(20.5%)、鹿児島(20.3%)の14都府県であり、一方20ポイント以上減少したのは、鳥取(33.3%)、秋田・栃木(23.3%)の3県でした。

なお、女性乗務員が200人以上の都道府県は、次のとおりです。

① 東京	1,153人	② 神奈川	556人
③ 北海道	543人	④ 福岡	391人
⑤ 愛知	318人	⑥ 埼玉	273人
⑦ 千葉	268人	⑧ 静岡	243人
⑨ 広島	232人	⑩ 大阪	205人

3 運転者総数に占める女性乗務員の構成比の状況(表1)

運転者総数に占める女性乗務員の構成比は、全国平均で2.7%でしたが、都道府県

別に構成比の高い順にみると次のとおりです。

- | | |
|-----------|-----------|
| ① 富山 9.3% | ② 山口 6.1% |
| ③ 島根 6.0% | ④ 新潟 5.2% |
| ⑤ 山形 5.0% | ⑥ 群馬 4.9% |
| ⑦ 長野 4.8% | ⑧ 岐阜 4.6% |
| ⑨ 岡山 4.4% | ⑩ 大分 4.3% |

4 女性乗務員採用事業者の全事業者に占める割合の状況(表1)

女性乗務員を採用する事業者の全事業者に占める割合の状況は、全国平均で48.3%でしたが、都道府県別に構成比の高い順にみると次のとおりです。

- | | |
|------------|-------------|
| ① 愛知 72.1% | ② 神奈川 71.2% |
| ③ 東京 70.4% | ④ 宮崎 68.3% |
| ⑤ 新潟 63.2% | ⑥ 京都 62.5% |
| ⑦ 熊本 61.8% | ⑧ 沖縄 58.5% |
| ⑨ 埼玉 57.9% | ⑩ 大分 57.7% |

5 年齢階層別に見た女性乗務員の状況(表3)

前回から調査を実施しているもので、今回から、更に詳しい実態を調べるため、5歳刻みとしました。一番多かったのは60歳以上65歳未満の1,227人(全体に占める割合:16.8%)でした。次に、65歳以上70歳未満の1,156人(同15.9%)、50歳以上55歳未満の1,106人(同15.2%)、55歳以上60歳未満の1,083人(同14.9%)、45歳以上50歳未満の1,024人(同14.0%)の順となりました。

【表1】女性乗務員採用状況

全タク連調

平成29年3月末現在

	都道府県	事業者関係			乗務員関係		
		回答事業者数 A	女性乗務員 採用事業者数B	採用事業者比率 B/A(%)	回答事業者の全乗務員数 C	女性乗務員数 D	女性乗務員構成比率 D/C(%)
北海道	北海道	273	147	53.8	15,945	543	3.4
東北	青森	75	25	33.3	2,780	81	2.9
	岩手	134	45	33.6	2,359	64	2.7
	宮城	183	77	42.1	5,952	150	2.5
	秋田	77	19	24.7	1,460	33	2.3
	山形	70	31	44.3	1,190	60	5.0
	福島	148	51	34.5	3,255	122	3.7
関東	茨城	218	78	35.8	2,895	103	3.6
	栃木	93	15	16.1	1,965	46	2.3
	群馬	63	30	47.6	1,538	75	4.9
	埼玉	171	99	57.9	8,363	273	3.3
	千葉	196	98	50.0	9,171	268	2.9
	東京	381	282	74.0	67,763	1,153	1.7
	神奈川	146	104	71.2	15,672	556	3.5
	山梨	76	21	27.6	1,083	32	3.0
北陸越	新潟	114	72	63.2	3,513	183	5.2
	富山	45	28	62.2	971	90	9.3
	石川	63	21	33.3	1,807	47	2.6
	長野	109	60	55.0	3,061	148	4.8
中部	福井	46	16	34.8	915	32	3.5
	岐阜	56	29	51.8	2,015	93	4.6
	静岡	114	57	50.0	5,965	243	4.1
	愛知	129	93	72.1	9,900	318	3.2
	三重	44	15	34.1	1,409	50	3.5
近畿	滋賀	23	8	34.8	1,235	29	2.3
	京都	56	35	62.5	8,175	172	2.1
	大阪	122	65	53.3	16,495	205	1.2
	兵庫	131	66	50.4	6,874	136	2.0
	奈良	46	19	41.3	1,295	38	2.9
	和歌山	44	14	31.8	1,004	23	2.3
中国	鳥取	29	6	20.7	897	14	1.6
	島根	86	34	39.5	1,006	60	6.0
	岡山	136	57	41.9	3,107	136	4.4
	広島	199	111	55.8	7,026	232	3.3
	山口	122	69	56.6	2,691	164	6.1
四国	徳島	80	23	28.8	1,046	30	2.9
	香川	67	15	22.4	1,280	30	2.3
	愛媛	133	43	32.3	2,476	83	3.4
	高知	119	25	21.0	1,652	34	2.1
九州	福岡	283	159	56.2	14,484	391	2.7
	佐賀	45	15	33.3	1,211	37	3.1
	長崎	120	43	35.8	3,586	73	2.0
	熊本	165	102	61.8	4,239	168	4.0
	大分	78	45	57.7	2,694	115	4.3
	宮崎	41	28	68.3	2,189	90	4.1
	鹿児島	106	29	27.4	3,551	95	2.7
	沖縄	130	76	58.5	6,843	174	2.5
	計	5,385	2,600	48.3	266,003	7,292	2.7

【表2】 都道府県別女性乗務員採用事業者数及び女性乗務員数の推移

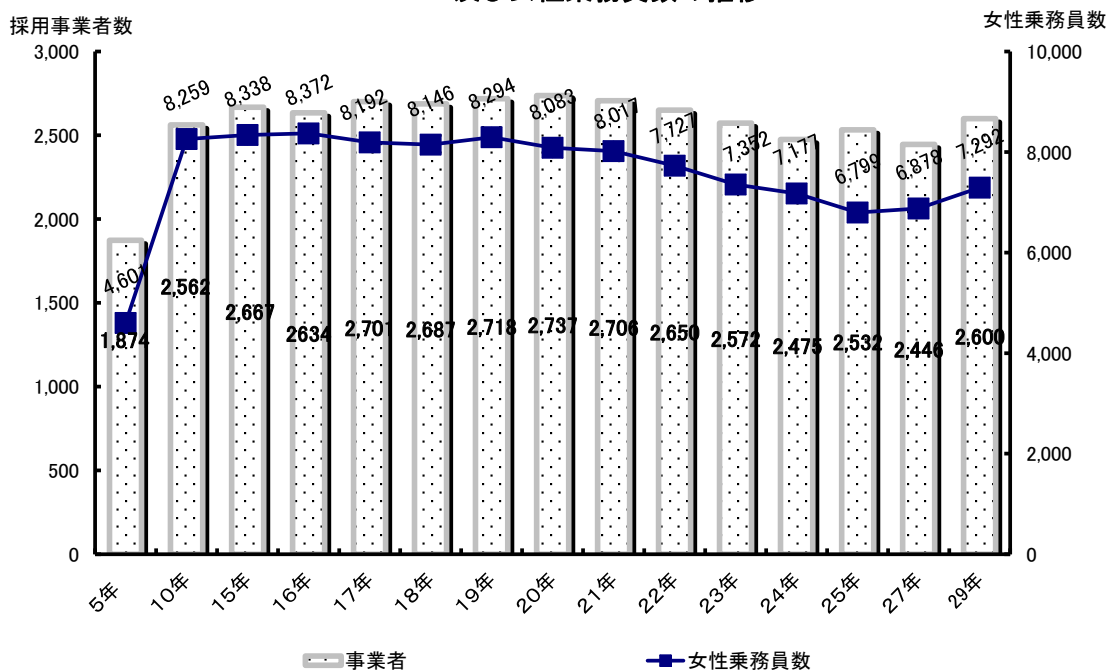
全タク連調査
平成29年3月末現在

	都道府県名	平成22年3月		平成23年3月		平成24年3月		平成25年3月		平成27年3月A		平成29年3月B		増減比較(B-A)	
		採用 事業者数	女性 乗務員数	採用 事業者数	女性 乗務員数	採用 事業者数	女性 乗務員数	採用 事業者数	女性 乗務員数	採用 事業者数	女性 乗務員数	採用 事業者数	女性 乗務員数	採用 事業者数	女性 乗務員数
北海道	北海道	172	657	168	624	164	605	152	614	157	570	147	543	-10	-27
東北	青森	35	109	30	86	14	70	32	87	24	100	25	81	1	-19
	岩手	46	78	36	55	41	65	41	63	42	67	45	64	3	-3
	宮城	76	164	64	145	77	158	67	142	66	127	77	150	11	23
	秋田	22	49	21	35	22	46	22	47	22	43	19	33	-3	-10
	山形	40	94	36	65	35	66	34	72	34	66	31	60	-3	-6
	福島	62	120	61	119	63	113	47	86	49	91	51	122	2	31
	関東	茨城	45	62	46	71	39	56	56	84	52	83	78	103	26
栃木		17	71	39	67	35	67	35	60	35	60	15	46	-20	-14
群馬		33	70	32	72	32	67	31	65	29	60	30	75	1	15
埼玉		99	319	87	273	107	436	104	305	102	301	99	273	-3	-28
千葉		110	283	119	309	103	279	108	252	93	226	98	268	5	42
東京		224	929	209	842	222	847	224	842	242	957	282	1153	40	196
神奈川		133	667	132	627	128	651	131	624	126	624	104	556	-22	-68
山梨		10	15	29	43	10	13	26	37	15	21	21	32	6	11
北陸 信越	新潟	91	263	85	221	84	231	83	205	77	201	72	183	-5	-18
	富山	31	105	29	103	27	92	30	86	27	87	28	90	1	3
	石川	22	37	22	46	6	43	17	39	21	48	21	47	0	-1
	長野	66	154	66	151	63	154	61	156	63	150	60	148	-3	-2
中部	福井	24	40	19	34	22	32	19	30	18	25	16	32	-2	7
	岐阜	21	64	26	79	25	82	28	86	32	100	29	93	-3	-7
	静岡	68	257	67	269	74	227	66	252	64	258	57	243	-7	-15
	愛知	84	381	80	386	73	341	80	359	64	333	93	318	29	-15
	三重	21	44	21	43	18	38	17	38	14	37	15	50	1	13
近畿	滋賀	9	26	7	16	8	24	8	20	19	26	8	29	-11	3
	京都	30	112	33	109	31	139	33	108	36	154	35	172	-1	18
	大阪	59	195	65	197	60	219	64	204	74	202	65	205	-9	3
	兵庫	46	112	68	159	67	132	41	87	52	91	66	136	14	45
	奈良	18	34	19	35	17	31	17	32	15	34	19	38	4	4
	和歌山	15	24	18	26	15	20	21	29	17	26	14	23	-3	-3
中国	鳥取	11	23	10	22	10	20	10	20	9	21	6	14	-3	-7
	島根	38	75	38	69	38	68	36	62	31	61	34	60	3	-1
	岡山	70	149	73	150	50	114	44	100	58	130	57	136	-1	6
	広島	118	270	111	248	115	237	102	220	99	211	111	232	12	21
	山口	65	206	63	199	67	191	66	182	69	161	69	164	0	3
四国	徳島	17	20	16	16	17	20	15	17	19	23	23	30	4	7
	香川	24	38	21	37	23	37	20	32	16	26	15	30	-1	4
	愛媛	39	79	29	58	33	64	40	74	39	77	43	83	4	6
	高知	37	46	34	41	17	23	21	26	6	16	25	34	19	18
九州	福岡	163	458	136	424	137	378	140	328	126	324	159	391	33	67
	佐賀	22	58	20	56	19	53	17	42	15	36	15	37	0	1
	長崎	49	85	47	93	43	78	37	64	38	70	43	73	5	3
	熊本	68	188	60	164	67	170	111	136	70	118	102	168	32	50
	大分	43	131	38	113	30	71	43	97	39	91	45	115	6	24
	宮崎	26	94	28	93	28	98	31	91	27	83	28	90	1	7
	鹿児島	36	70	38	65	39	63	35	63	30	79	29	95	-1	16
	沖縄	95	202	76	197	60	148	69	134	74	183	76	174	2	-9
	計	2,650	7,727	2,572	7,352	2,475	7,177	2,532	6,799	2,446	6,878	2,600	7,292	154	414

【表3】年齢階層別女性乗務員数

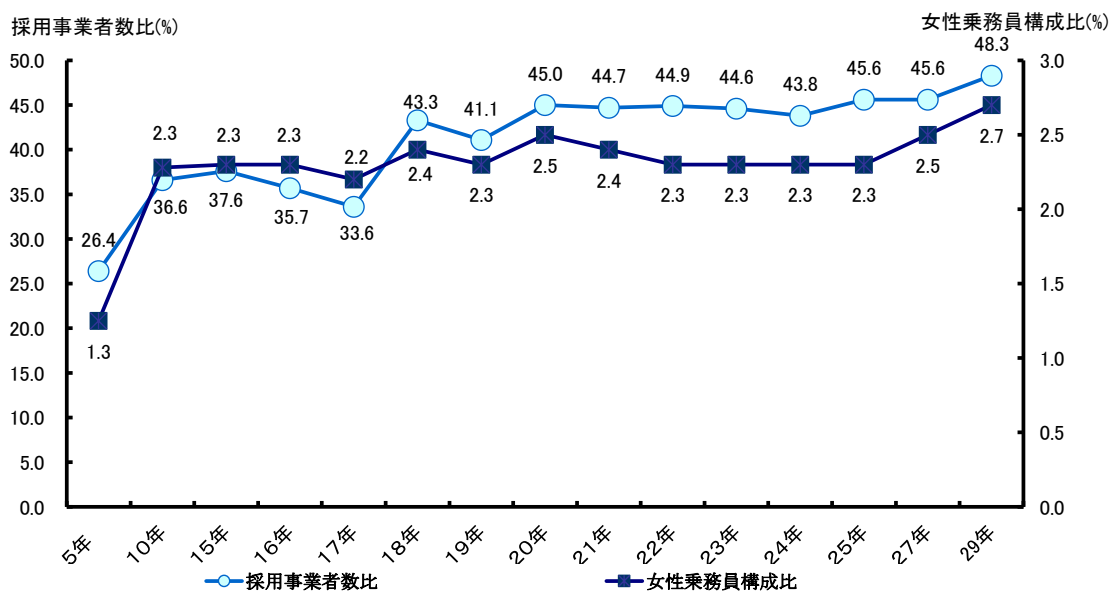
	都道府県名	25歳未満	25歳以上 30歳未満	30歳以上 35歳未満	35歳以上 40歳未満	40歳以上 45歳未満	45歳以上 50歳未満	50歳以上 55歳未満	55歳以上 60歳未満	60歳以上 65歳未満	65歳以上 70歳未満	70歳以上 75歳未満	75歳以上 80歳未満	80歳以上 85歳未満	85歳以上 90歳未満	90歳以上	合計
北海道	北海道	0	2	7	8	43	71	91	100	111	80	26	4	0	0	0	543
東	青森	0	0	0	3	2	9	13	21	20	10	3	0	0	0	0	81
	岩手	5	1	0	5	7	7	5	10	12	9	3	0	0	0	0	64
	宮城	0	3	2	7	17	29	21	22	22	19	8	0	0	0	0	150
	秋田	0	2	2	1	4	2	4	6	5	6	1	0	0	0	0	33
北	山形	0	1	5	4	6	12	14	11	5	2	0	0	0	0	0	60
	福島	0	0	0	6	12	26	32	25	12	8	1	0	0	0	0	122
関東	茨城	0	1	1	4	11	17	25	10	17	13	4	0	0	0	0	103
	栃木	0	0	1	3	5	7	11	9	5	5	0	0	0	0	0	46
	群馬	1	1	3	6	12	10	10	6	9	13	4	0	0	0	0	75
	埼玉	0	1	3	8	13	36	40	32	70	57	12	1	0	0	0	273
	千葉	2	2	3	10	24	32	38	42	51	40	21	3	0	0	0	268
	東京	59	31	41	68	92	202	173	154	134	154	40	4	1	0	0	1,153
	神奈川	4	8	16	23	52	93	86	79	90	84	20	1	0	0	0	556
北陸信越	山梨	0	1	0	1	2	7	5	4	4	6	1	0	1	0	0	32
	新潟	1	0	2	11	24	21	33	35	34	19	2	0	1	0	0	183
	富山	0	0	1	6	9	10	14	17	16	13	4	0	0	0	0	90
	石川	0	1	1	4	4	5	9	6	4	9	3	1	0	0	0	47
中部	長野	0	1	3	1	12	11	18	19	26	42	14	1	0	0	0	148
	福井	0	1	1	1	5	6	2	4	5	3	4	0	0	0	0	32
	岐阜	0	2	2	1	6	11	14	17	19	16	5	0	0	0	0	93
	静岡	3	1	4	6	21	42	46	37	38	35	10	0	0	0	0	243
	愛知	2	3	4	7	24	41	49	47	61	57	19	4	0	0	0	318
近畿	三重	0	1	1	3	6	13	5	10	4	3	4	0	0	0	0	50
	滋賀	0	1	1	0	2	3	6	4	3	7	2	0	0	0	0	29
	京都	16	8	4	5	17	22	25	20	23	24	6	2	0	0	0	172
	大阪	1	0	9	7	17	32	36	33	26	27	14	3	0	0	0	205
	兵庫	1	3	0	4	15	20	23	15	26	22	6	1	0	0	0	136
	奈良	0	0	1	0	9	1	4	7	8	6	2	0	0	0	0	38
中国	和歌山	0	0	0	1	3	5	5	1	3	3	1	1	0	0	0	23
	鳥取	0	0	1	1	0	3	3	2	2	2	0	0	0	0	0	14
	島根	1	1	1	3	7	3	7	4	8	20	3	2	0	0	0	60
	岡山	1	6	5	8	21	17	15	23	23	11	6	0	0	0	0	136
	広島	0	3	2	6	22	46	27	26	40	43	10	6	1	0	0	232
四国	山口	3	0	2	2	14	19	23	19	28	34	17	2	1	0	0	164
	徳島	0	0	0	1	6	6	1	4	2	6	4	0	0	0	0	30
	香川	1	1	1	1	6	4	4	4	2	6	0	0	0	0	0	30
	愛媛	0	1	2	3	10	13	13	16	12	8	4	1	0	0	0	83
九州	高知	0	0	1	2	3	1	6	4	6	5	3	3	0	0	0	34
	福岡	3	2	8	10	34	39	59	57	74	85	19	1	0	0	0	391
	佐賀	1	0	0	0	4	0	6	4	14	7	0	1	0	0	0	37
	長崎	0	1	2	4	8	9	10	15	12	11	1	0	0	0	0	73
	熊本	0	1	4	4	15	17	20	27	30	36	14	0	0	0	0	168
	大分	0	1	1	4	6	9	13	19	31	24	7	0	0	0	0	115
	宮崎	0	0	1	3	5	8	10	12	24	20	5	2	0	0	0	90
鹿児島	0	1	6	7	10	15	13	12	13	11	7	0	0	0	0	95	
	沖縄	0	0	3	12	14	12	19	32	43	35	4	0	0	0	0	174
全	国	105	94	158	285	661	1,024	1,106	1,083	1,227	1,156	344	44	5	0	0	7,292

【図1】女性乗務員の採用事業者数
及び女性乗務員数の推移



(注) 平成17年以降は、調査対象事業者を会員事業者のみとしていることから、平成16年以前のデータと直接比較することは出来ない。

【図2】女性乗務員の採用事業者比率及び
女性乗務員の構成比の推移



(注) 平成18年以降は、調査対象事業者を会員事業者のみとしていることから、平成17年以前のデータと直接比較することは出来ない。