

# 女性乗務員 9,723人 5.9%増

平成31年3月末現在

タクシー車内に表示する運転者証の交付数による平成31年3月末の女性乗務員数は9,723人となり、前年に比べ544人、5.9%増加しました。また、運転者総数に占める構成比は3.3%となりました。

都道府県別にみると、東京の1,458人が最多で、神奈川726人、北海道651人、福岡519人、愛知491人、大阪406人、埼玉385人、静岡346人、千葉315人、広島275人と続き、運転者総数に占める構成比では、富山の11.2%が最も高く、次いで島根7.2%、山口6.5%、新潟6.4%、山形5.9%、岐阜5.6%、静岡・岡山5.5%、群馬5.3%、長野5.1%の順となりました。

年齢階層別にみると、50歳以上55歳未満の1,598人が最多で、55歳以上60歳未満1,394人、45歳以上50歳未満1,357人、65歳以上70歳未満1,341人、60歳以上65歳未満1,339人と続き、運転者総数に占める構成比では、25歳未満の14.6%が最も高く、次いで25歳以上30歳未満9.3%、35歳以上40歳未満7.4%、30歳以上35歳未満・40歳以上45歳未満7.0%の順となりました。

年齢階層別・都道府県別女性乗務員数

平成31年3月末

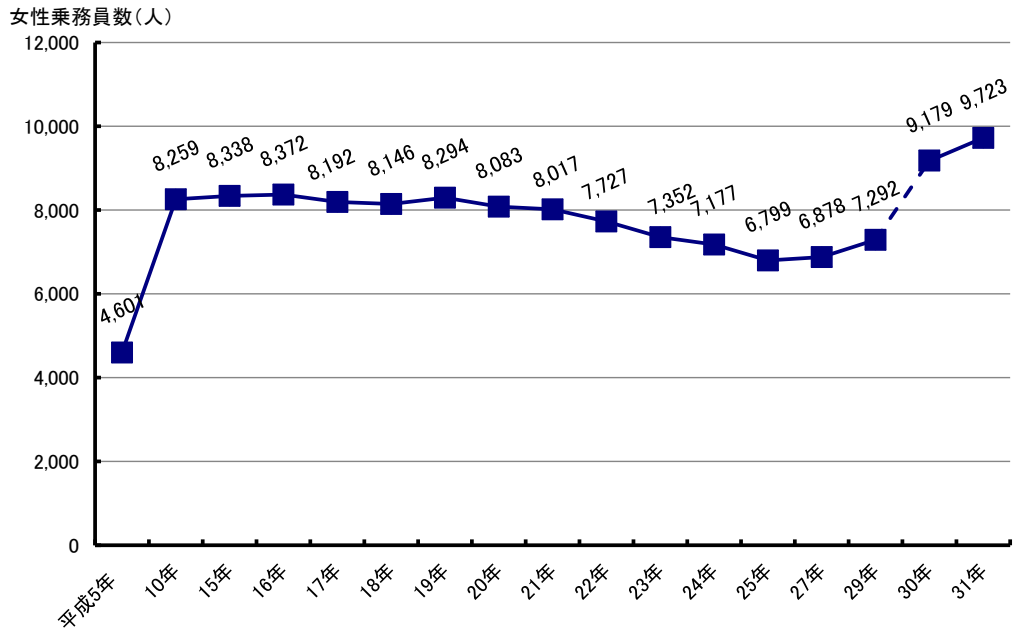
	都道府県名	25歳未満	25歳以上 30歳未満	30歳以上 35歳未満	35歳以上 40歳未満	40歳以上 45歳未満	45歳以上 50歳未満	50歳以上 55歳未満	55歳以上 60歳未満	60歳以上 65歳未満	65歳以上 70歳未満	70歳以上 75歳未満	75歳以上	合計
北海道	北海道	3	7	12	23	42	90	98	109	102	127	35	3	651
東	青森	0	3	1	8	7	16	20	15	21	20	4	0	115
	岩手	2	2	2	5	18	7	10	9	18	18	7	2	100
	宮城	1	2	1	7	16	29	29	28	24	23	11	5	176
	秋田	0	2	0	2	2	7	10	15	10	7	2	1	58
北	山形	0	4	5	6	6	9	15	26	17	7	3	0	98
	福島	1	4	1	11	14	26	26	27	19	30	8	4	171
関	茨城	0	2	3	5	6	25	35	18	21	11	10	0	136
	栃木	0	0	4	5	7	13	13	16	8	9	4	1	80
	群馬	1	3	1	6	8	20	11	8	9	15	5	0	87
	埼玉	2	2	5	9	24	44	64	46	75	66	38	10	385
	千葉	3	7	5	10	21	46	50	52	45	38	28	10	315
	東京	77	87	59	77	119	220	254	191	152	128	80	14	1,458
東	神奈川	5	18	33	30	52	107	135	97	96	104	47	2	726
	山梨	0	3	0	1	3	5	7	8	5	9	3	0	44
北陸信越	新潟	1	2	4	12	18	39	37	44	43	39	7	3	249
	富山	2	0	3	4	19	17	23	13	14	18	11	2	126
	石川	2	1	2	5	4	14	18	13	8	11	5	4	87
	長野	0	3	1	6	9	16	24	30	21	33	24	5	172
中	福井	0	0	2	2	3	7	7	8	4	4	4	3	44
	岐阜	1	3	1	3	7	12	20	17	24	19	9	3	119
	静岡	4	9	13	17	20	53	68	47	42	50	19	4	346
	愛知	9	21	12	24	32	72	74	80	65	59	32	11	491
	三重	0	3	2	2	4	11	10	8	9	6	4	1	60
近	滋賀	0	0	2	3	5	4	6	6	6	7	6	0	45
	京都	22	19	7	10	20	38	29	15	22	21	16	4	223
	大阪	4	6	11	21	37	61	79	72	51	36	20	8	406
	兵庫	1	3	3	6	19	31	39	24	32	34	17	3	212
	奈良	0	0	0	1	6	7	5	8	5	7	4	0	43
	和歌山	0	2	3	4	7	15	10	12	11	3	2	3	72
中	鳥取	1	0	2	3	2	8	6	10	4	2	1	1	40
	島根	0	2	2	5	9	11	12	11	12	21	11	2	98
	岡山	6	8	7	12	21	32	30	21	20	14	14	3	188
	広島	0	6	9	7	16	46	42	31	42	44	23	9	275
	山口	1	2	3	4	12	21	21	26	30	31	22	6	179
四	徳島	0	1	1	1	4	7	5	2	7	7	4	2	41
	香川	0	3	2	6	7	7	12	6	4	1	3	1	52
	愛媛	0	1	3	4	12	14	20	23	16	14	5	4	116
	高知	1	0	0	3	5	5	9	8	5	14	7	4	61
九	福岡	13	9	12	23	38	59	93	69	66	83	46	8	519
	佐賀	0	1	0	0	4	7	8	5	7	12	1	1	46
	長崎	1	3	4	6	9	10	20	16	15	13	5	1	103
	熊本	1	3	6	2	17	18	20	32	31	41	16	4	191
	大分	1	4	2	3	10	9	23	18	22	17	13	0	122
	宮崎	0	1	2	3	5	9	8	17	23	20	11	2	101
	鹿児島	0	1	1	8	9	12	20	9	12	8	10	0	90
沖	2	2	2	13	12	21	23	28	44	40	16	3	206	
全	国	168	265	256	428	747	1,357	1,598	1,394	1,339	1,341	673	157	9,723

### 都道府県別女性乗務員数の推移

運輸局	都道府県	平成23年3月	平成24年3月	平成25年3月	平成27年3月	平成29年3月	平成30年3月	平成31年3月
北海道	北海道	624	605	614	570	543	606	651
東北	青森	86	70	87	100	81	104	115
	岩手	55	65	63	67	64	94	100
	宮城	145	158	142	127	150	172	176
	秋田	35	46	47	43	33	56	58
	山形	65	66	72	66	60	96	98
	福島	119	113	86	91	122	164	171
関東	茨城	71	56	84	83	103	129	136
	栃木	67	67	60	60	46	77	80
	群馬	72	67	65	60	75	79	87
	埼玉	273	436	305	301	273	379	385
	千葉	309	279	252	226	268	296	315
	東京	842	847	842	957	1,153	1,316	1,458
	神奈川	627	651	624	624	556	712	726
山梨	43	13	37	21	32	43	44	
北陸	新潟	221	231	205	201	183	250	249
	富山	103	92	86	87	90	117	126
	石川	46	43	39	48	47	84	87
	長野	151	154	156	150	148	180	172
中部	福井	34	32	30	25	32	48	44
	岐阜	79	82	86	100	93	110	119
	静岡	269	227	252	258	243	322	346
	愛知	386	341	359	333	318	480	491
	三重	43	38	38	37	50	52	60
近畿	滋賀	16	24	20	26	29	43	45
	京都	109	139	108	154	172	202	223
	大阪	197	219	204	202	205	372	406
	兵庫	159	132	87	91	136	200	212
	奈良	35	31	32	34	38	46	43
	和歌山	26	20	29	26	23	61	72
中国	鳥取	22	20	20	21	14	31	40
	島根	69	68	62	61	60	95	98
	岡山	150	114	100	130	136	181	188
	広島	248	237	220	211	232	278	275
	山口	199	191	182	161	164	157	179
四国	徳島	16	20	17	23	30	41	41
	香川	37	37	32	26	30	44	52
	愛媛	58	64	74	77	83	123	116
	高知県	41	23	26	16	34	55	61
九州	福岡	424	378	328	324	391	465	519
	佐賀	56	53	42	36	37	43	46
	長崎	93	78	64	70	73	99	103
	熊本	164	170	136	118	168	180	191
	大分	113	71	97	91	115	117	122
	宮崎	93	98	91	83	90	105	101
	鹿児島	65	63	63	79	95	93	90
沖縄	197	148	134	183	174	182	206	
合計		7,352	7,177	6,799	6,878	7,292	9,179	9,723

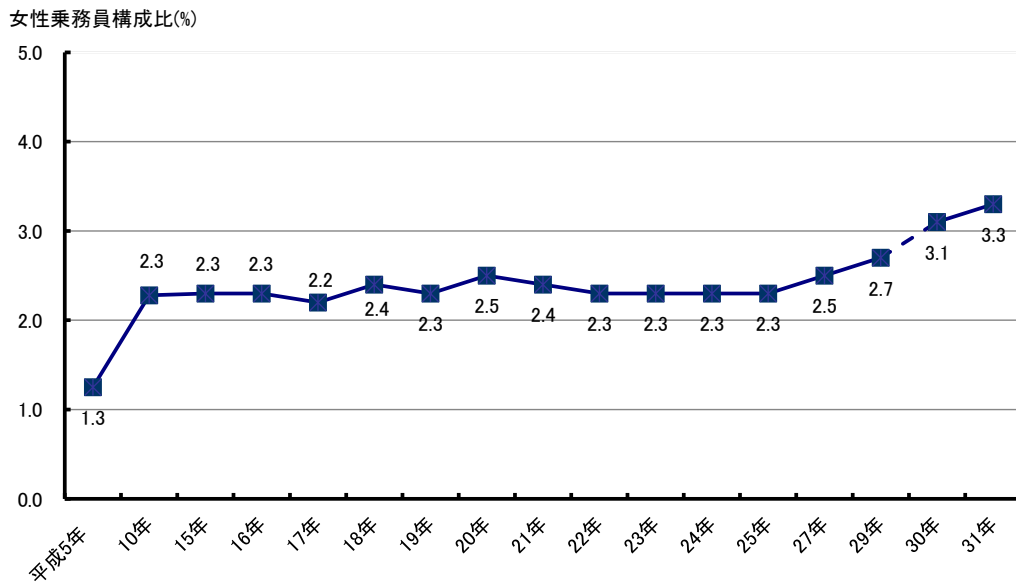
(注)平成29年以前は全国ハイヤー・タクシー連合会会員を対象として調査、平成25年～29年までは隔年で調査、平成30年から「運転者証交付数」による

## 女性乗務員数の推移



(注) 平成29年以前は全国ハイヤー・タクシー連合会会員を対象として調査、平成25～29年は隔年で調査、平成30年から「運転者証交付数」による

## 女性乗務員構成比の推移



(注) 平成29年以前は全国ハイヤー・タクシー連合会会員を対象として調査、平成25～29年は隔年で調査、平成30年から「運転者証交付数」による