

定時制乗務員の採用状況

57,402人 全乗務員の17.4%

平成20年3月末現在 全国ハイヤー・タクシー連合会調べ
(社)全国乗用自動車連合会)

近年、乗務員確保の一方策として、定年退職者を中心に採用する定時制乗務員（週所定労働時間が40時間未満の者）が増加している。

全タク連では、定時制乗務員の採用状況について、各協会の協力を得て、平成18年に引き続き3回目の調査を実施した。

調査の結果は、次のとおりである。

なお、回答事業者数は6,081社（有効回答率92.5%）であった。

1 全国の状況

全国における定時制乗務員の数は、57,402人で、全乗務員数の17.4%となっており、前回の平成18年と比べて、2.0%ポイントの増加を示した。

また、定時制乗務員のうち女性乗務員は1,448人で、2.5%となっており、全乗務員に対する女性乗務員の比率と同率となっている。

2 週所定労働時間別の状況

定時制乗務員を週の所定労働時間別に見ると、20時間未満の者が7,065人（定時制乗務員のうち12.3%）、20時間以上30時間未満の者が30,688人（同53.5%）、30時間以上40時間未満の者が19,649人（同34.2%）であり、定時制乗務員のうち過半数が20時間以上30時間未満となっている。

3 年齢別の状況

次に、定時制乗務員を年齢別に見ると、60歳未満の者が7,949人（定時制乗務員のうち13.8%）、60歳以上65歳未満の者が19,686人（同34.3%）、65歳以上の者が29,767人（同51.9%）であり、60歳以上の者が80%を超えている。

なお、女性に限ってみれば、男性とは逆に60歳未満が60%以上を占めている。

4 都道府県別の状況

定時制乗務員の採用数の多い都道府県は、次のとおりである。

①東京	16,953人	⑥千葉	2,399人
②大阪	5,566人	⑦埼玉	2,225人
③神奈川	4,507人	⑧北海道	1,800人
④愛知	3,781人	⑨広島	1,781人
⑤兵庫	2,691人	⑩静岡	1,569人

また、全乗務員に占める定時制乗務員の比率の高い都道府県は、次のとおりである。

①三重	33.7%	⑥岡山	23.0%
②愛知	26.2%	⑦和歌山	22.9%
③大阪	25.6%	⑧東京	22.1%
④兵庫	24.1%	⑨静岡	21.6%
⑤愛媛	23.1%	⑩高知	21.1%

東京は、全乗務員数も多いが、定時制乗務員も多く、定時制乗務員採用率は22.1%と上位にある。愛知、大阪、兵庫もおおむね同様の傾向にあり、定時制乗務員は大都市部に多い傾向がうかがわれる。

これに対し、九州・沖縄では、もっとも定時制乗務員採用率の高い長崎で9.

6%、大都市部を有する福岡においても8.4%にとどまっております、熊本5.3%、沖縄2.2%と、定時制乗務員の採用が低くなっている。

週の所定労働時間別に見た場合、全国的には20時間以上30時間未満の者が最も多くなっているが、秋田、山形、京都、奈良、徳島、愛媛においては、30時間を超える者60%以上と労働時間の長いものが多い。

また、年齢別に見た場合、全国的に60歳以上の者が80%を超えており、群馬、京都、大分、沖縄においては65歳以上の者が60%を超え、前回群馬、京都の2府県であったのが4府県に増えた。

【表1】 都道府県別定時制乗務員採用事業者数

平成20年3月末現在 全タク連調

運輸局名	都道府県名	回答事業者数A	定時制乗務員採用事業者数B	定時制乗務員採用事業者比率B/A(%)	1事業者当たりの定時制乗務員採用者数(人)	
					定時制乗務員数C	C/A
北海道	北海道	325	144	44.3	1,800	5.5
東 北	青森	126	50	39.7	508	4.0
	岩手	146	54	37.0	270	1.8
	宮城	212	107	50.5	828	3.9
	秋田	107	40	37.4	409	3.8
	山形	78	52	66.7	357	4.6
	福島	157	85	54.1	459	2.9
関 東	茨城	94	27	28.7	126	1.3
	栃木	103	39	37.9	191	1.9
	群馬	77	16	20.8	87	1.1
	埼玉	209	153	73.2	2,225	10.6
	千葉	239	172	72.0	2,399	10.0
	東京	332	326	98.2	16,953	51.1
	神奈川	187	161	86.1	4,507	24.1
	山梨	93	35	37.6	197	2.1
北 陸 信 越	新潟	93	85	91.4	615	6.6
	富山	54	35	64.8	180	3.3
	石川	86	54	62.8	542	6.3
	長野	105	76	72.4	662	6.3
中 部	福井	57	12	21.1	46	0.8
	岐阜	64	45	70.3	559	8.7
	静岡	127	98	77.2	1,569	12.4
	愛知	169	69	40.8	3,781	22.4
	三重	51	24	47.1	619	12.1
近 畿	滋賀	31	24	77.4	176	5.7
	京都	7	6	85.7	135	19.3
	大阪	143	113	79.0	5,566	38.9
	兵庫	224	140	62.5	2,691	12.0
	奈良	61	10	16.4	94	1.5
中 国	和歌山	77	47	61.0	426	5.5
	鳥取	31	13	41.9	65	2.1
	島根	108	61	56.5	269	2.5
	岡山	167	92	55.1	913	5.5
	広島	246	158	64.2	1,781	7.2
四 国	山口	137	70	51.1	505	3.7
	徳島	83	12	14.5	55	0.7
	香川	94	52	55.3	256	2.7
	愛媛	90	52	57.8	522	5.8
九 州	高知	184	85	46.2	833	4.5
	福岡	305	149	48.9	1,557	5.1
	佐賀	56	26	46.4	122	2.2
	長崎	154	68	44.2	522	3.4
	熊本	199	149	74.9	280	1.4
	大分	86	36	41.9	204	2.4
	宮崎	44	17	38.6	198	4.5
沖 縄	鹿児島	113	32	28.3	256	2.3
	沖縄	150	22	14.7	87	0.6
全 国		6,081	3,393	55.8	57,402	9.4

【表2】都道府県別定時制乗務員数

平成20年3月末現在 全タク連調

運輸局名	都道府県名	回答事業者の 全乗務員数 (人) A	定時制乗務員数(人) (男女の数は平成20年の内訳)					増減数 B-C (人)	定時制乗務員 構成比率 B/A(%)
			平成16年	平成18年 C	平成20年 B	男	女		
北海道	北海道	21,707	1,316	1,842	1,800	1,709	91	-42	8.3
東 北	青森	4,870	367	529	508	466	42	-21	10.4
	岩手	3,169	258	252	270	256	14	18	8.5
	宮城	7,805	821	831	828	796	32	-3	10.6
	秋田	2,362	496	582	409	398	11	-173	17.3
	山形	1,770	425	246	357	302	55	111	20.2
	福島	4,260	410	432	459	429	30	27	10.8
関 東	茨城	2,455	230	259	126	119	7	-133	5.1
	栃木	2,611	213	161	191	187	4	30	7.3
	群馬	2,401	278	90	87	87	0	-3	3.6
	埼玉	11,373	1,890	1,857	2,225	2,177	48	368	19.6
	千葉	11,905	1,865	2,234	2,399	2,345	54	165	20.2
	東京	76,556	14,719	16,315	16,953	16,776	177	638	22.1
東	神奈川	22,640	3,282	3,665	4,507	4,301	206	842	19.9
	山梨	1,741	167	185	197	191	6	12	11.3
	新潟	3,524	372	402	615	574	41	213	17.5
北 陸 信 越	富山	1,358	204	194	180	166	14	-14	13.3
	石川	2,663	560	514	542	527	15	28	20.4
	長野	3,259	507	684	662	623	39	-22	20.3
	福井	1,331	58	64	46	43	3	-18	3.5
中 部	岐阜	2,779	402	601	559	535	24	-42	20.1
	静岡	7,249	1,241	1,361	1,569	1,518	51	208	21.6
	愛知	14,442	2,755	3,112	3,781	3,709	72	669	26.2
	三重	1,837	441	539	619	606	13	80	33.7
	滋賀	1,444	94	131	176	170	6	45	12.2
近 畿	京都	2,646	60	198	135	134	1	-63	5.1
	大阪	21,762	4,054	4,938	5,566	5,552	14	628	25.6
	兵庫	11,151	2,961	3,396	2,691	2,656	35	-705	24.1
	奈良	1,678	81	179	94	89	5	-85	5.6
	和歌山	1,862	349	307	426	421	5	119	22.9
中 国	鳥取	1,050	37	98	65	60	5	-33	6.2
	島根	1,328	183	256	269	246	23	13	20.3
	岡山	3,970	826	782	913	868	45	131	23.0
	広島	8,474	1,440	1,382	1,781	1,720	61	399	21.0
	山口	3,514	543	648	505	481	24	-143	14.4
四 国	徳島	776	83	89	55	53	2	-34	7.1
	香川	2,104	223	295	256	248	8	-39	12.2
	愛媛	2,255	386	354	522	506	16	168	23.1
	高知	3,953	379	620	833	821	12	213	21.1
九 州	福岡	18,451	692	1,089	1,557	1,490	67	468	8.4
	佐賀	1,742	169	113	122	116	6	9	7.0
	長崎	5,441	426	430	522	507	15	92	9.6
	熊本	5,312	278	281	280	275	5	-1	5.3
	大分	3,575	176	193	204	188	16	11	5.7
	宮崎	2,999	0	364	198	184	14	-166	6.6
	鹿児島	3,959	80	95	256	244	12	161	6.5
沖 縄	沖 縄	3,971	614	0	87	85	2	87	2.2
全 国		329,484	47,411	53,189	57,402	55,954	1,448	4,213	17.4

【表3】週所定労働時間別定時制乗務員数

平成20年3月末現在全タテ連調 (単位:人)

運輸局名	都道府県名	定時制乗務員数	20時間未満			20時間以上30時間未満			30時間以上40時間未満		
			男	女	合計	男	女	合計	男	女	合計
北海道	北海道	1,800	293	13	306	1,095	21	1,116	321	57	378
東 北	青森	508	34	1	35	209	8	217	223	33	256
	岩手	270	33	1	34	102	3	105	121	10	131
	宮城	828	109	6	115	447	14	461	240	12	252
	秋田	409	18	1	19	61	0	61	319	10	329
	山形	357	47	2	49	65	9	74	190	44	234
	福島	459	160	14	174	137	2	139	132	14	146
関 東	茨城	126	14	1	15	61	1	62	44	5	49
	栃木	191	22	2	24	114	0	114	51	2	53
	群馬	87	5	0	5	61	0	61	21	0	21
	埼玉	2,225	353	16	369	1,081	22	1,103	743	10	753
	千葉	2,399	439	18	457	1,221	26	1,247	685	10	695
	東京	16,953	1,618	39	1,657	9,996	80	10,076	5,162	58	5,220
東 北	神奈川	4,507	399	11	410	2,206	53	2,259	1,696	142	1,838
	山梨	197	13	0	13	106	5	111	72	1	73
	新潟	615	42	7	49	240	11	251	285	30	315
	富山	180	27	2	29	95	7	102	44	5	49
	石川	542	60	2	62	283	8	291	184	5	189
	長野	662	114	8	122	269	13	282	240	18	258
中 部	福井	46	5	1	6	33	2	35	5	0	5
	岐阜	559	40	2	42	361	11	372	134	11	145
	静岡	1,569	217	5	222	867	21	888	434	25	459
	愛知	3,781	441	10	451	2,169	33	2,202	1,099	29	1,128
	三重	619	31	0	31	470	8	478	105	5	110
近 畿	滋賀	176	17	0	17	110	4	114	43	2	45
	京都	135	2	0	2	48	1	49	84	0	84
	大阪	5,566	457	3	460	2,823	9	2,832	2,272	2	2,274
	兵庫	2,691	507	14	521	1,191	9	1,200	958	12	970
	奈良	94	4	0	4	32	0	32	53	5	58
	和歌山	426	98	4	102	174	0	174	149	1	150
中 国	鳥取	65	4	0	4	24	2	26	32	3	35
	島根	269	38	10	48	75	4	79	133	9	142
	岡山	913	172	15	187	415	17	432	281	13	294
	広島	1,781	168	13	181	972	32	1,004	580	16	596
	山口	505	112	8	120	278	14	292	91	2	93
四 国	徳島	55	2	1	3	18	1	19	33	0	33
	香川	256	21	0	21	118	4	122	109	4	113
	愛媛	522	44	4	48	137	5	142	325	7	332
	高知	833	174	6	180	373	5	378	274	1	275
九 州	福岡	1,557	176	12	188	915	44	959	399	11	410
	佐賀	122	20	0	20	57	2	59	39	4	43
	長崎	522	63	7	70	215	4	219	229	4	233
	熊本	280	35	0	35	140	3	143	100	2	102
	大分	204	34	3	37	73	4	77	81	9	90
	宮崎	198	72	1	73	52	3	55	60	10	70
	鹿児島	256	34	0	34	122	2	124	88	10	98
沖 縄	沖 縄	87	13	1	14	49	1	50	23	0	23
全 国		57,402	6,801	264	7,065	30,160	528	30,688	18,986	663	19,649

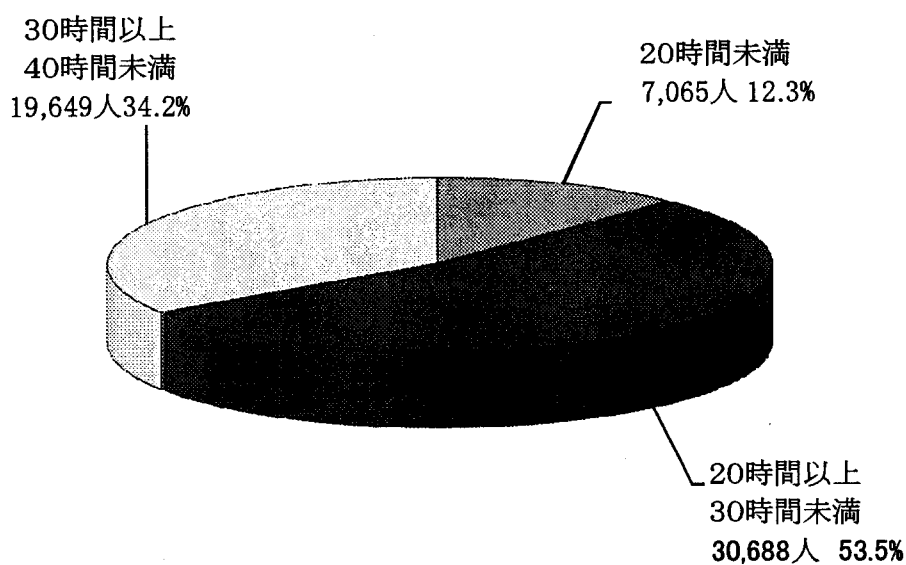
【表4】年齢別別定時制乗務員数

平成20年3月末現在全タク連調 (単位:人)

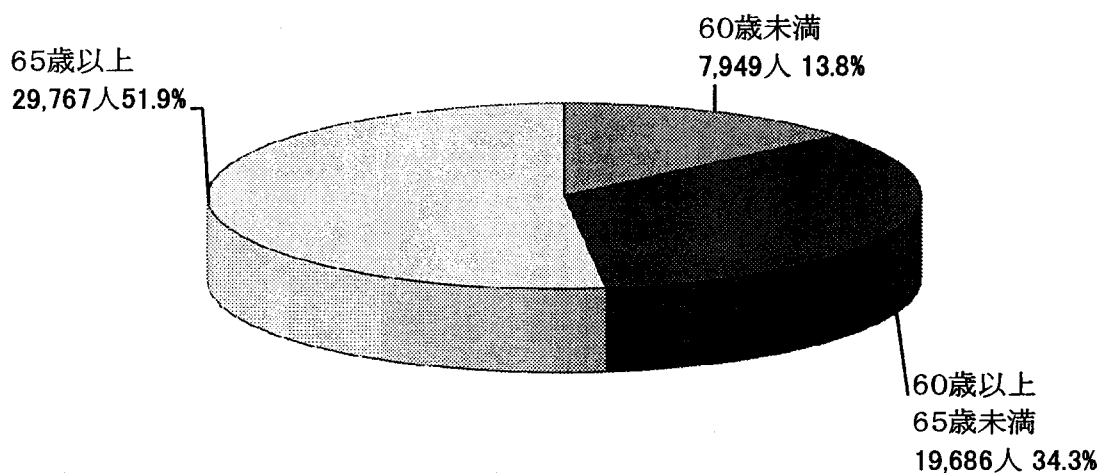
運輸局名	都道府県名	定時制乗務員数	60歳未満			60歳以上65歳未満			65歳以上		
			男	女	合計	男	女	合計	男	女	合計
北海道	北海道	1,800	156	72	228	563	10	573	990	9	999
東 北	青森	508	212	37	249	153	4	157	101	1	102
	岩手	270	43	11	54	71	1	72	142	2	144
	宮城	828	80	28	108	332	3	335	384	1	385
	秋田	409	218	7	225	102	2	104	78	2	80
	山形	357	128	45	173	111	9	120	63	1	64
	福島	459	111	29	140	143	1	144	175	0	175
関 東	茨城	126	6	5	11	48	1	49	65	1	66
	栃木	191	29	4	33	52	0	52	106	0	106
	群馬	87	4	0	4	29	0	29	54	0	54
	埼玉	2,225	225	20	245	785	22	807	1,167	6	1,173
	千葉	2,399	254	30	284	727	15	742	1,364	9	1,373
	東京	16,953	1,099	93	1,192	6,093	46	6,139	9,584	38	9,622
東	神奈川	4,507	570	164	734	1,484	31	1,515	2,247	11	2,258
	山梨	197	31	3	34	85	3	88	75	0	75
北 陸 信 越	新潟	615	182	35	217	212	3	215	181	2	183
	富山	180	21	5	26	52	3	55	93	6	99
	石川	542	103	9	112	171	6	177	253	0	253
中 部	長野	662	175	24	199	205	10	215	243	5	248
	福井	46	6	1	7	13	1	14	24	1	25
	岐阜	559	42	20	62	174	1	175	319	3	322
	静岡	1,569	142	25	167	481	15	496	895	11	906
	愛知	3,781	336	37	373	1,258	20	1,278	2,115	15	2,130
近 畿	三重	619	180	9	189	168	3	171	258	1	259
	滋賀	176	13	0	13	65	3	68	92	3	95
	京都	135	7	1	8	19	0	19	108	0	108
	大阪	5,566	412	8	420	1,830	2	1,832	3,310	4	3,314
	兵庫	2,691	625	18	643	862	14	876	1,169	3	1,172
	奈良	94	19	5	24	30	0	30	40	0	40
中 国	和歌山	426	69	4	73	129	0	129	223	1	224
	鳥取	65	7	5	12	29	0	29	24	0	24
	島根	269	46	19	65	73	2	75	127	2	129
	岡山	913	81	29	110	342	10	352	445	6	451
	広島	1,781	278	38	316	651	14	665	791	9	800
四 国	山口	505	58	12	70	161	6	167	262	6	268
	徳島	55	23	2	25	15	0	15	15	0	15
	香川	256	27	7	34	80	0	80	141	1	142
	愛媛	522	216	11	227	183	2	185	107	3	110
九 州	高知	833	47	8	55	395	2	397	379	2	381
	福岡	1,557	347	42	389	480	14	494	663	11	674
	佐賀	122	26	4	30	38	2	40	52	0	52
	長崎	522	92	12	104	202	2	204	213	1	214
	熊本	280	100	3	103	120	0	120	55	2	57
	大分	204	23	12	35	37	2	39	128	2	130
	宮崎	198	26	8	34	61	3	64	97	3	100
沖 縄	鹿児島	256	69	7	76	66	2	68	109	3	112
	沖縄	87	16	1	17	16	0	16	53	1	54
全 国		57,402	6,980	969	7,949	19,396	290	19,686	29,579	188	29,767

【図1】

週所定労働時間別定時制乗務員の割合
(57,402人)

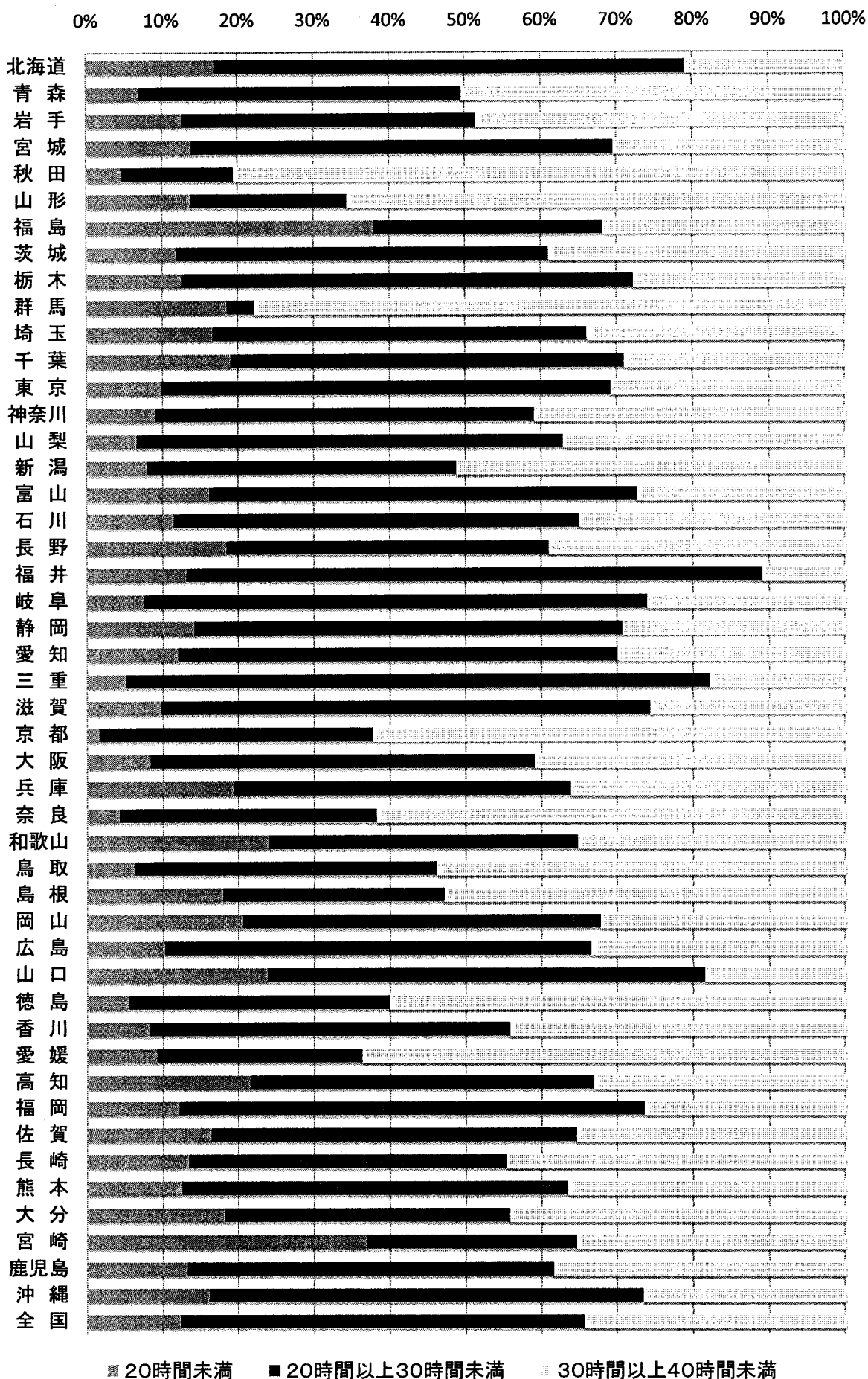


年齢別定時制乗務員の割合
(57,402人)



【図2】 週所定労働時間別定時制乗務員の割合(都道府県別)

平成20年3月末現在全タク連調



【図3】年齢別定時制乗務員数の割合(都道府県別)

平成20年3月末現在全タテ連調

