

令和3年タクシー運転者の賃金・労働時間の現況

1 まとめ

令和3年のタクシー運転者の年間賃金推計額は、前年に比べ6.4%、19万2,200円減の280万4,000円であった。

一方、全産業労働者の年間推計額は、前年比0.4%、2万200円増の489万3,100円となった。

この結果、タクシー運転者と全産業労働者との格差は208万9,100円となり、前年の187万6,700円から21万2,400円格差が広まった。

また、令和3年6月度のタクシー運転者の労働時間は176時間で前年に比べ6時間減少した。

2 概況

[タクシー運転者] 第1表

- 1 令和3年6月度の月間給与(超過勤務手当等を含む)の平均は22万5,300円で、前年に比較して6,800円、2.9%減少した。
- 2 令和2年1月～12月の間に支払われた賞与・期末手当等の年間賞与の平均は10万400円で、前年に比べ11万600円、52.4%減少した。
- 3 この結果、令和3年6月度の月間給与から年間給与を推計し、これに令和2年1月～12月の間に支払われた年間賞与を加えた年間推計額は280万4,000円で、前年に比べ19万2,200円、6.4%減少した。
- 4 令和3年6月度の労働時間の平均は176時間で、前年に比べ6時間減少した。

[全産業労働者] 第2表

- 1 令和3年6月度の月間給与(超過勤務手当等を含む)の平均は33万4,800円で、前年に比べ4,200円、1.3%増加した。
- 2 令和2年1月～12月の間に支払われた賞与・期末手当等の年間賞与の平均は87万5,500円で、前年に比べ3万200円、3.3%減少した。
- 3 この結果、令和3年6月度の月間給与から年間給与を推計し、これに令和2年1月～12月の間に支払われた年間賞与を加えた年間推計額は489万3,100円で、前年に比べ2万200円、0.4%増加した。
- 4 令和3年6月度の労働時間の平均は176時間で、前年に比べ1時間増加した。

[タクシー運転者と全産業労働者との比較] 第3表

- 1 令和3年6月度の月間給与について比較すると、タクシー運転者は全産業労働者の67.3%で前年より2.9ポイント広まった。実額の差は10万9,500円(前年9万8,500円)である。
- 2 令和2年1月～12月の間に支払われた年間給与について比較すると、タクシー運転者は全産業労働者の11.5%で、実額の差は77万5,100円(前年69万4,700円)である。
- 3 年間推計額で比較するとタクシー運転者は全産業労働者の57.3%であり、前年より4.2ポイント広まった。実額の差は208万9,100円で、前年の187万6,700円より21万2,400円広まった。
- 4 令和3年6月度の労働時間について比較すると、タクシー運転者は全産業労働者と同じで、前年の7時間に比べ7時間減少した。

[タクシー運転者(男)と製造業生産労働者(男)との比較] 第6表

製造業生産労働者(男)(製造業の生産ラインで働く男性労働者)の年間推計額は540万4,400円であり、タクシー運転者(男)の年間推計額は製造業生産男性労働者の51.9%(前年56.1%)、額にして259万9,300円(前年236万2,900円)の差がある。

[タクシー運転者(男)、トラック運転者(男)、バス運転者(男)の比較] 第6表

各運転者の賃金を年間推計額で見ると、営業用大型貨物自動車運転者(男)が最も高く464万2,400円、次いで営業用貨物自動車運転者(大型車を除く)(男)の433万7,400円、バス運転者(男)の405万5,300円、タクシー運転者(男)の280万5,100円の順となっている。

[タクシー運転者(女)と全産業労働者(女)との比較] 表2

タクシー運転者(女)の年間推計額は276万5,400円で、全産業労働者(女)の381万9,200円に比べ105万3,800円下回っており、労働時間については、全産業労働者(女)の168時間に対してタクシー運転者(女)は176時間と8時間長い。

タクシー運転者賃金・労働時間の現況

(令和3年 賃金構造基本統計調査)

令和4年4月

一般社団法人 全国ハイヤー・タクシー連合会

目 次

第1表	タクシー運転者の賃金・労働時間（令和3年）	1頁
第2表	全産業労働者の賃金・労働時間（令和3年）	2頁
第3表	タクシー運転者と全産業労働者の労働時間・賃金比較（令和3年）	3頁
第4表	タクシー運転者と全産業労働者の年齢階級別給与比較（令和3年）	4頁
第5表	労働者職種別・年齢階級別の月間給与の比較（令和3年）	5頁
第6表	自動車運転者（男）の賃金・労働時間比較（令和3年）	6頁
第7表	タクシー運転者（男）の年間労働時間の推移	7頁
第8表	タクシー運転者（男）と全産業労働者（男）の賃金・労働時間の推移	8頁
第9表	職種別・産業別労働者（男）の賃金・労働時間の推移	9頁

[参考]

図1	タクシー運転者（男）と全産業労働者（男）の年間賃金推計額の推移	10頁
図2	自動車運転者（男）の賃金の推移	10頁
表1	タクシー運転者（女）と全産業労働者（女）の賃金・労働時間の推移	11頁
表2	自動車運転者（女）の賃金・労働時間比較（令和3年）	11頁

この「タクシー運転者賃金・労働時間の現況」は、厚生労働省が毎年6月度の賃金について実施している「賃金構造基本統計調査」の令和3年分の調査結果から、全タク連事務局で参考資料として取りまとめたものであり、各図表における用語の意味は以下のとおりである。

- 1 「月間給与」とは、6月分について、あらかじめ定められた支給条件により支給された「きまって支給する現金給与額」をいい、通勤手当、超過労働手当等を含む。
「所定内給与」とは、「月間給与」のうち超過労働手当以外のものをいう。
「年間賞与」とは、令和2年1月～12月に支給された賞与・期末手当等特別給与をいう。
「年間給与」とは、「月間給与」を12倍したものをいう。
「年間推計額」とは、〔月間給与×12+年間賞与〕により算出したものをいう。
- 2 「月間労働時間」とは、令和3年6月の所定内実労働時間数と所定外実労働時間数を合計した月間総実労働時間をいう。
「年間労働時間」とは、「月間労働時間」を12倍したものをいう。

第1表 タクシー運転者の賃金・労働時間(令和3年)

[賃金 単位:円]

県名	年齢	勤続年数	月間労働時間	給 与					
				月間給与	年間給与	年間賞与	年間推計額	令和2年 年間推計額	年間推計額 対前年増減
北海道	65.7	13.0	164	190,600	2,287,200	26,200	2,313,400	2,319,100	-5,700
青森	67.5	20.2	150	144,100	1,729,200	8,500	1,737,700	1,971,300	-233,600
岩手	62.7	18.9	188	191,400	2,296,800	200	2,297,000	2,151,600	145,400
宮城	62.4	10.4	165	190,400	2,284,800	181,800	2,466,600	2,152,700	313,900
秋田	64.9	13.1	164	166,400	1,996,800	12,600	2,009,400	2,574,500	-565,100
山形	63.7	13.3	173	162,200	1,946,400	0	1,946,400	2,182,900	-236,500
福島	61.1	14.7	166	227,900	2,734,800	18,100	2,752,900	2,245,100	507,800
茨城	66.5	14.8	177	189,900	2,278,800	1,000	2,279,800	3,140,400	-860,600
栃木	60.4	12.1	172	239,400	2,872,800	0	2,872,800	2,772,000	100,800
群馬	65.6	10.3	172	211,000	2,532,000	6,300	2,538,300	2,628,900	-90,600
埼玉	60.2	12.7	182	245,900	2,950,800	81,600	3,032,400	3,696,100	-663,700
千葉	62.2	11.8	160	234,300	2,811,600	25,600	2,837,200	2,896,300	-59,100
東京	57.2	8.3	188	271,800	3,261,600	107,500	3,369,100	3,380,900	-11,800
神奈川	56.8	10.2	191	261,300	3,135,600	162,500	3,298,100	3,183,100	115,000
山梨	64.0	11.0	177	212,500	2,550,000	185,100	2,735,100	2,265,900	469,200
新潟	61.9	11.7	174	173,900	2,086,800	847,500	2,934,300	2,426,300	508,000
富山	59.2	9.7	172	203,300	2,439,600	50,500	2,490,100	2,354,400	135,700
石川	60.0	10.7	190	199,800	2,397,600	45,400	2,443,000	4,941,600	-2,498,600
長野	62.4	10.9	180	230,200	2,762,400	19,000	2,781,400	2,379,700	401,700
福井	61.2	8.1	179	227,100	2,725,200	74,200	2,799,400	3,443,000	-643,600
岐阜	62.0	11.9	156	225,300	2,703,600	157,000	2,860,600	2,866,700	-6,100
静岡	60.9	11.7	166	185,700	2,228,400	123,400	2,351,800	2,564,400	-212,600
愛知	58.3	9.0	184	241,100	2,893,200	257,300	3,150,500	2,862,600	287,900
三重	59.3	9.3	190	202,200	2,426,400	64,400	2,490,800	3,164,700	-673,900
滋賀	64.9	9.4	191	192,100	2,305,200	34,900	2,340,100	2,177,000	163,100
京都	65.5	17.2	160	155,700	1,868,400	25,400	1,893,800	2,448,600	-554,800
大阪	64.5	8.6	158	207,200	2,486,400	21,400	2,507,800	3,585,300	-1,077,500
兵庫	65.5	8.3	150	160,500	1,926,000	79,200	2,005,200	4,278,400	-2,273,200
奈良	61.6	12.9	183	218,700	2,624,400	7,300	2,631,700	1,612,200	1,019,500
和歌山	59.8	7.5	174	223,900	2,686,800	24,400	2,711,200	-	-
鳥取	61.9	8.3	163	171,500	2,058,000	41,200	2,099,200	2,757,800	-658,600
島根	61.6	13.7	171	197,900	2,374,800	29,000	2,403,800	2,687,000	-283,200
岡山	61.8	8.8	159	186,900	2,242,800	83,800	2,326,600	2,849,000	-522,400
広島	53.5	11.7	172	183,200	2,198,400	89,100	2,287,500	2,848,900	-561,400
山口	62.8	12.2	174	195,000	2,340,000	50,500	2,390,500	2,914,400	-523,900
徳島	60.0	8.5	163	147,200	1,766,400	13,000	1,779,400	2,630,400	-851,000
香川	60.8	14.2	171	215,500	2,586,000	239,800	2,825,800	2,912,500	-86,700
愛媛	60.4	10.6	171	178,500	2,142,000	78,000	2,220,000	2,115,200	104,800
高知	55.8	5.3	160	226,000	2,712,000	0	2,712,000	2,161,400	550,600
福岡	63.7	12.0	171	209,100	2,509,200	114,900	2,624,100	2,466,000	158,100
佐賀	65.7	11.0	170	174,300	2,091,600	50,700	2,142,300	2,050,200	92,100
長崎	64.2	13.3	179	170,900	2,050,800	122,200	2,173,000	3,003,500	-830,500
熊本	60.8	8.5	176	220,800	2,649,600	0	2,649,600	2,283,600	366,000
大分	59.2	8.7	165	229,200	2,750,400	145,000	2,895,400	2,252,200	643,200
宮崎	64.2	11.2	160	185,500	2,226,000	0	2,226,000	2,203,200	22,800
鹿児島	63.5	8.4	185	166,700	2,000,400	11,600	2,012,000	2,854,700	-842,700
沖縄	61.9	7.7	156	142,600	1,711,200	39,100	1,750,300	2,532,500	-782,200
全国	60.7	10.5	176	225,300	2,703,600	100,400	2,804,000	2,996,200	-192,200
対前年 増減	1.2	0.3	-6	-6,800	-81,600	-110,600	-192,200		
	2.0%	2.9%	-3.3%	-2.9%	-2.9%	-52.4%	-6.4%		

第2表 全産業労働者の賃金・労働時間(令和3年)

[賃金 単位:円]

県名	年 齢	勤続 年数	月間労 働時間	給 与			
				月間給与	年間給与	年間賞与	年 間 推計額
北海道	44.8	12.0	177	297,900	3,574,800	721,800	4,296,600
青森	45.2	12.8	177	265,900	3,190,800	553,700	3,744,500
岩手	44.7	12.7	178	272,700	3,272,400	632,600	3,905,000
宮城	43.6	12.5	176	304,000	3,648,000	731,600	4,379,600
秋田	45.1	13.3	175	265,700	3,188,400	602,700	3,791,100
山形	44.0	13.9	177	280,600	3,367,200	673,100	4,040,300
福島	44.1	12.8	178	296,200	3,554,400	674,600	4,229,000
茨城	44.3	13.1	177	325,800	3,909,600	879,200	4,788,800
栃木	43.5	12.8	177	317,000	3,804,000	812,200	4,616,200
群馬	43.5	12.6	178	312,800	3,753,600	797,100	4,550,700
埼玉	43.7	11.8	177	331,200	3,974,400	765,600	4,740,000
千葉	43.4	11.5	176	329,600	3,955,200	730,100	4,685,300
東京	42.5	12.1	173	391,800	4,701,600	1,147,700	5,849,300
神奈川	43.9	12.3	177	368,400	4,420,800	994,700	5,415,500
山梨	44.9	11.8	177	305,200	3,662,400	720,200	4,382,600
新潟	43.6	13.3	176	296,600	3,559,200	684,300	4,243,500
富山	44.1	13.5	176	300,600	3,607,200	747,500	4,354,700
石川	44.1	13.3	176	314,200	3,770,400	796,300	4,566,700
長野	43.8	12.4	177	309,600	3,715,200	771,400	4,486,600
福井	43.4	12.5	177	302,200	3,626,400	773,100	4,399,500
岐阜	43.2	12.6	179	317,200	3,806,400	837,100	4,643,500
静岡	43.5	12.6	179	315,800	3,789,600	852,800	4,642,400
愛知	42.0	12.8	181	354,600	4,255,200	985,200	5,240,400
三重	43.2	12.9	179	333,700	4,004,400	808,500	4,812,900
滋賀	42.6	12.1	177	327,300	3,927,600	875,700	4,803,300
京都	43.2	12.1	176	339,800	4,077,600	844,600	4,922,200
大阪	43.7	12.1	175	351,700	4,220,400	898,200	5,118,600
兵庫	43.5	12.1	175	336,300	4,035,600	916,500	4,952,100
奈良	44.0	12.1	177	314,700	3,776,400	695,400	4,471,800
和歌山	44.3	12.0	183	313,700	3,764,400	716,600	4,481,000
鳥取	43.5	11.8	174	268,900	3,226,800	579,200	3,806,000
島根	43.9	12.5	175	285,000	3,420,000	650,200	4,070,200
岡山	43.4	12.2	177	304,100	3,649,200	746,100	4,395,300
広島	43.6	12.4	178	318,800	3,825,600	848,100	4,673,700
山口	44.1	12.9	176	310,300	3,723,600	846,900	4,570,500
徳島	45.0	13.5	174	290,300	3,483,600	769,100	4,252,700
香川	43.6	12.8	177	306,700	3,680,400	777,900	4,458,300
愛媛	43.9	12.6	175	287,300	3,447,600	724,000	4,171,600
高知	44.3	12.2	172	287,300	3,447,600	620,600	4,068,200
福岡	43.6	11.8	177	312,600	3,751,200	811,900	4,563,100
佐賀	44.4	12.7	177	278,200	3,338,400	685,500	4,023,900
長崎	44.9	12.7	176	285,800	3,429,600	673,600	4,103,200
熊本	43.8	11.5	178	284,900	3,418,800	688,300	4,107,100
大分	44.0	11.8	176	285,300	3,423,600	729,100	4,152,700
宮崎	44.6	11.5	178	262,700	3,152,400	595,500	3,747,900
鹿児島	44.1	12.1	178	283,500	3,402,000	657,000	4,059,000
沖縄	42.8	10.1	173	265,600	3,187,200	484,900	3,672,100
全国	43.4	12.3	176	334,800	4,017,600	875,500	4,893,100
対前年 増減	0.2	0.4	1	4,200	50,400	-30,200	20,200
	0.5%	3.4%	0.6%	1.3%	1.3%	-3.3%	0.4%

第3表 タクシー運転者と全産業労働者の労働時間・賃金比較(令和3年)

[賃金 単位:円]

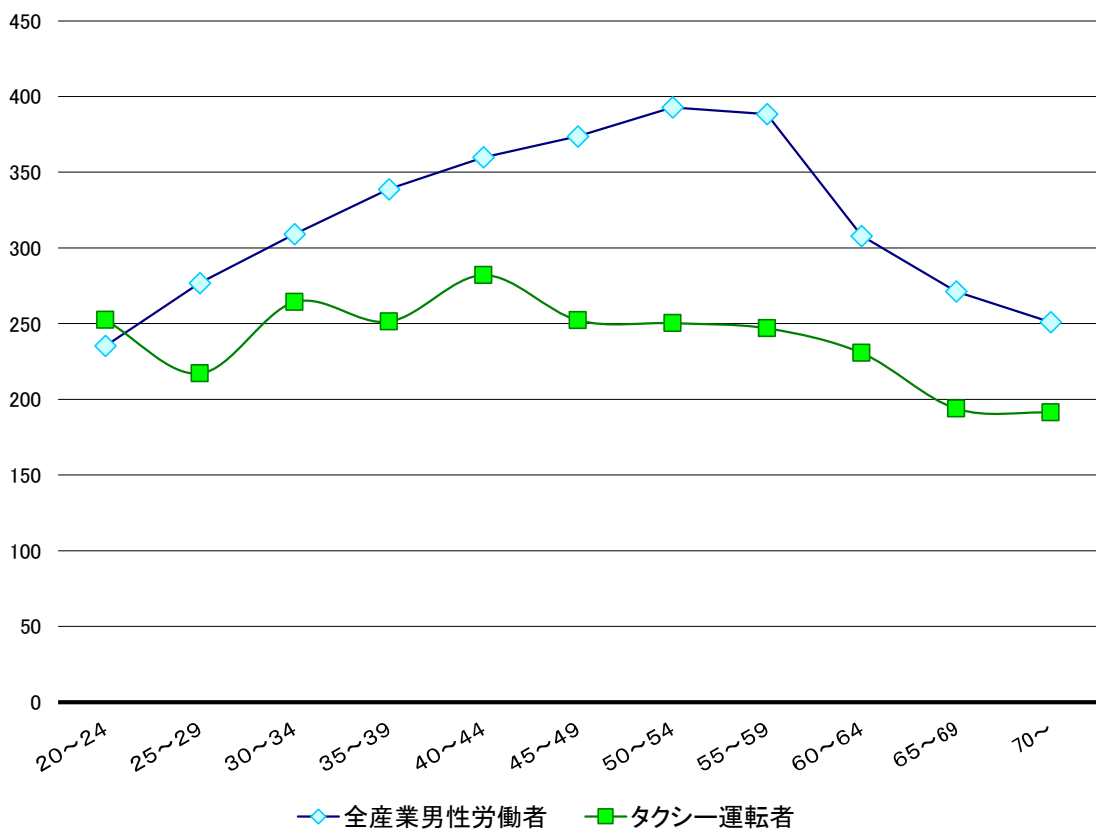
県名	月間労働時間			給 与				
	タクシー 運転者①	全産業 労働者②	格差 ①-②	タクシー運転者 年間推計額③	全産業労働者 年間推計額④	格 差 ④-③	対前年 増 減	令和2年 格 差
北海道	164	177	-13	2,313,400	4,296,600	1,983,200	69,800	1,913,400
青森	150	177	-27	1,737,700	3,744,500	2,006,800	310,200	1,696,600
岩手	188	178	10	2,297,000	3,905,000	1,608,000	-33,700	1,641,700
宮城	165	176	-11	2,466,600	4,379,600	1,913,000	-393,700	2,306,700
秋田	164	175	-11	2,009,400	3,791,100	1,781,700	598,200	1,183,500
山形	173	177	-4	1,946,400	4,040,300	2,093,900	408,400	1,685,500
福島	166	178	-12	2,752,900	4,229,000	1,476,100	-404,800	1,880,900
茨城	177	177	0	2,279,800	4,788,800	2,509,000	821,900	1,687,100
栃木	172	177	-5	2,872,800	4,616,200	1,743,400	-55,100	1,798,500
群馬	172	178	-6	2,538,300	4,550,700	2,012,400	75,200	1,937,200
埼玉	182	177	5	3,032,400	4,740,000	1,707,600	738,200	969,400
千葉	160	176	-16	2,837,200	4,685,300	1,848,100	-11,700	1,859,800
東京	188	173	15	3,369,100	5,849,300	2,480,200	-91,200	2,571,400
神奈川	191	177	14	3,298,100	5,415,500	2,117,400	-69,200	2,186,600
山梨	177	177	0	2,735,100	4,382,600	1,647,500	-706,800	2,354,300
新潟	174	176	-2	2,934,300	4,243,500	1,309,200	-246,200	1,555,400
富山	172	176	-4	2,490,100	4,354,700	1,864,600	-366,000	2,230,600
石川	190	176	14	2,443,000	4,566,700	2,123,700	2,554,600	-430,900
長野	180	177	3	2,781,400	4,486,600	1,705,200	-390,200	2,095,400
福井	179	177	2	2,799,400	4,399,500	1,600,100	702,900	897,200
岐阜	156	179	-23	2,860,600	4,643,500	1,782,900	100,200	1,682,700
静岡	166	179	-13	2,351,800	4,642,400	2,290,600	203,100	2,087,500
愛知	184	181	3	3,150,500	5,240,400	2,089,900	-180,000	2,269,900
三重	190	179	11	2,490,800	4,812,900	2,322,100	731,800	1,590,300
滋賀	191	177	14	2,340,100	4,803,300	2,463,200	-222,000	2,685,200
京都	160	176	-16	1,893,800	4,922,200	3,028,400	576,400	2,452,000
大阪	158	175	-17	2,507,800	5,118,600	2,610,800	1,152,500	1,458,300
兵庫	150	175	-25	2,005,200	4,952,100	2,946,900	2,376,600	570,300
奈良	183	177	6	2,631,700	4,471,800	1,840,100	-1,158,400	2,998,500
和歌山	174	183	-9	2,711,200	4,481,000	1,769,800	-	-
鳥取	163	174	-11	2,099,200	3,806,000	1,706,800	449,900	1,256,900
島根	171	175	-4	2,403,800	4,070,200	1,666,400	343,100	1,323,300
岡山	159	177	-18	2,326,600	4,395,300	2,068,700	496,700	1,572,000
広島	172	178	-6	2,287,500	4,673,700	2,386,200	567,000	1,819,200
山口	174	176	-2	2,390,500	4,570,500	2,180,000	557,700	1,622,300
徳島	163	174	-11	1,779,400	4,252,700	2,473,300	867,200	1,606,100
香川	171	177	-6	2,825,800	4,458,300	1,632,500	125,700	1,506,800
愛媛	171	175	-4	2,220,000	4,171,600	1,951,600	-15,200	1,966,800
高知	160	172	-12	2,712,000	4,068,200	1,356,200	-404,800	1,761,000
福岡	171	177	-6	2,624,100	4,563,100	1,939,000	-30,600	1,969,600
佐賀	170	177	-7	2,142,300	4,023,900	1,881,600	-41,300	1,922,900
長崎	179	176	3	2,173,000	4,103,200	1,930,200	978,000	952,200
熊本	176	178	-2	2,649,600	4,107,100	1,457,500	-365,200	1,822,700
大分	165	176	-11	2,895,400	4,152,700	1,257,300	-539,800	1,797,100
宮崎	160	178	-18	2,226,000	3,747,900	1,521,900	-115,100	1,637,000
鹿児島	185	178	7	2,012,000	4,059,000	2,047,000	922,600	1,124,400
沖縄	156	173	-17	1,750,300	3,672,100	1,921,800	714,000	1,207,800
全国	176	176	0	2,804,000	4,893,100	2,089,100	212,400	1,876,700
対前年 増減	-6 -3.3%	1 0.6%	-7 -100.0%	-192,200 -6.4%	20,200 0.4%	212,400 11.3%		

第4表 タクシー運転者と全産業労働者の年齢階級別給与比較(令和3年)

年齢階級	タクシー運転者				全産業労働者				格差 ①-②
	月間給与	年間給与	年間賞与	年間推計額①	月間給与	年間給与	年間賞与	年間推計額②	
20～24	252.5	3,030.0	15.0	3,045.0	235.4	2,824.8	376.1	3,200.9	△ 155.9
25～29	217.1	2,605.2	129.5	2,734.7	276.8	3,321.6	648.1	3,969.7	△ 1,235.0
30～34	264.4	3,172.8	198.8	3,371.6	309.1	3,709.2	778.4	4,487.6	△ 1,116.0
35～39	251.4	3,016.8	159.6	3,176.4	338.8	4,065.6	910.2	4,975.8	△ 1,799.4
40～44	282.1	3,385.2	98.5	3,483.7	359.8	4,317.6	1,006.1	5,323.7	△ 1,840.0
45～49	252.3	3,027.6	123.2	3,150.8	373.7	4,484.4	1,068.5	5,552.9	△ 2,402.1
50～54	250.4	3,004.8	138.9	3,143.7	392.9	4,714.8	1,172.3	5,887.1	△ 2,743.4
55～59	246.9	2,962.8	136.8	3,099.6	388.4	4,660.8	1,146.7	5,807.5	△ 2,707.9
60～64	230.6	2,767.2	102.1	2,869.3	307.9	3,694.8	661.3	4,356.1	△ 1,486.8
65～69	193.9	2,326.8	74.9	2,401.7	271.3	3,255.6	360.1	3,615.7	△ 1,214.0
70～	191.4	2,296.8	50.1	2,346.9	251.0	3,012.0	252.1	3,264.1	△ 917.2
区分なし	225.3	2,703.6	100.4	2,804.0	334.8	4,017.6	875.5	4,893.1	△ 2,089.1

(単位:千円)

年齢階級別月間給与の比較



第5表 労働者職種別・年齢階級別の月間給与の比較(令和3年)

(単位:千円)

	タクシー 運転者	営業用大型 貨物自動車 運転者	営業用貨物 自動車運転者 (大型車を除 く)	バス運転者	乗用自動車運 転者(タクシー 運転者を除く)	自家用貨物 自動車運転者	自動車整備・ 修理従事者	全産業
平均	225.3	354.0	320.5	284.9	247.3	295.8	312.4	334.8
～19	-	-	217.0	186.8	-	204.5	194.8	199.6
20～24	252.5	305.7	271.7	241.6	228.9	239.0	231.6	235.4
25～29	217.1	337.2	307.3	263.8	192.8	254.9	264.2	276.8
30～34	264.4	336.4	324.1	275.1	206.7	266.6	313.5	309.1
35～39	251.4	363.6	325.9	295.3	313.0	291.3	346.2	338.8
40～44	282.1	368.8	334.1	304.4	248.8	316.8	359.1	359.8
45～49	252.3	373.4	341.7	299.6	244.8	318.1	367.1	373.7
50～54	250.4	364.6	332.4	306.6	346.7	321.8	360.3	392.9
55～59	246.9	360.6	317.7	307.6	246.2	308.4	351.9	388.4
60～64	230.6	315.8	285.2	253.7	240.4	264.3	288.8	307.9
65～69	193.9	270.6	272.0	211.1	211.0	232.4	265.8	271.3
70～	191.4	246.5	259.7	212.7	177.5	202.6	234.3	251.0

第6表 自動車運転者（男）の賃金・労働時間比較（令和3年）

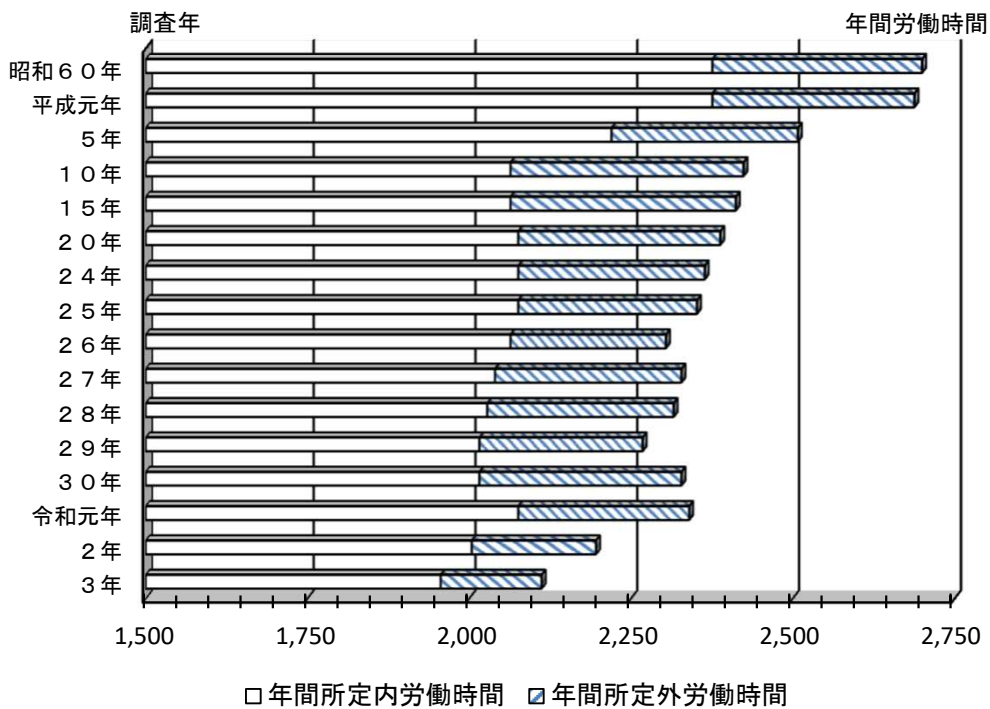
（単位：千円）

職 種 項 目	平均 年齢	平均 勤続 年数	所定内 実労働 時 間	所定外 実労働 時 間	月間 給与	所定内	賞与	年 間 推計額
						給 与		
タクシー運転者	60.9	10.5	163	13	225.5	200.0	99.1	2,805.1
営業用大型貨物 自動車運転者	50.0	12.2	177	35	354.7	282.6	386.0	4,642.4
営業用貨物 自動車運転者 (大型車を除く)	47.6	11.1	174	33	322.6	263.9	466.2	4,337.4
バス運転者	53.0	11.8	161	25	285.7	239.3	626.9	4,055.3
全産業労働者(男)	44.1	13.7	167	14	370.5	337.2	1,018.2	5,464.2
製造業生産 労働者(男)	43.2	15.5	166	16	359.8	318.9	1,086.8	5,404.4
同 (規模100人未満)	45.1	13.3	170	13	312.1	286.9	601.8	4,347.0

第7表 タクシー運転者(男)の年間労働時間の推移

調査年	年間労働時間		年間所定内労働時間		年間所定外労働時間	
		(月間)		(月間)		(月間)
昭和60年	2,700	225	2,376	198	324	27
平成元年	2,688	224	2,376	198	312	26
5年	2,508	209	2,220	185	288	24
10年	2,424	202	2,064	172	360	30
15年	2,412	201	2,064	172	348	29
20年	2,388	199	2,076	173	312	26
24年	2,364	197	2,076	173	288	24
25年	2,352	196	2,076	173	276	23
26年	2,304	192	2,064	172	240	20
27年	2,328	194	2,040	170	288	24
28年	2,316	193	2,028	169	288	24
29年	2,268	189	2,016	168	252	21
30年	2,328	194	2,016	168	312	26
令和元年	2,340	195	2,076	173	264	22
2年	2,196	183	2,004	167	192	16
3年	2,112	176	1,956	163	156	13

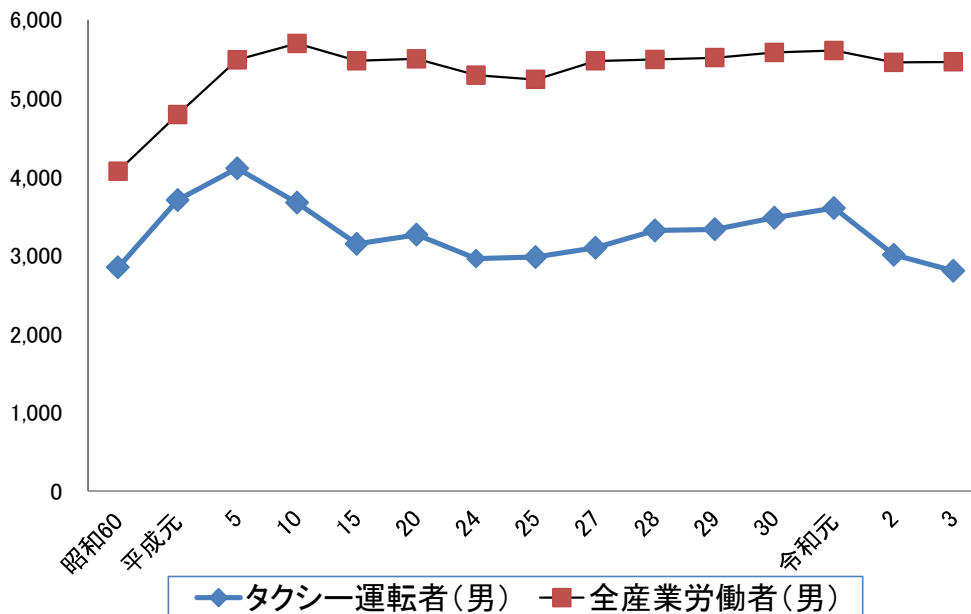
タクシー運転者(男)の年間労働時間の推移



第8表 タクシー運転者(男)と全産業労働者(男)の賃金・労働時間の推移

区分 調査年	年間労働時間			年間推計額(単位:千円)		
	タクシー運転者(男)①	全産業労働者(男)②	格差①-②	タクシー運転者(男)①	全産業労働者(男)②	格差①-②
昭和60	2,700	2,388	312	2,848.7	4,073.7	△ 1,225.0
平成元	2,688	2,388	300	3,706.3	4,795.3	△ 1,089.0
5	2,508	2,196	312	4,110.3	5,491.6	△ 1,381.3
10	2,424	2,196	228	3,671.6	5,696.8	△ 2,025.2
15	2,412	2,184	228	3,148.2	5,478.1	△ 2,329.9
20	2,388	2,196	192	3,263.2	5,503.9	△ 2,240.7
24	2,364	2,184	180	2,961.2	5,296.8	△ 2,335.6
25	2,352	2,160	192	2,980.2	5,241.0	△ 2,260.8
27	2,328	2,172	156	3,097.6	5,477.0	△2,379.4
28	2,316	2,172	144	3,320.1	5,494.3	△2,174.2
29	2,268	2,184	84	3,332.9	5,517.4	△2,184.5
30	2,328	2,172	156	3,483.2	5,584.5	△2,101.3
令和元	2,340	2,136	204	3,603.8	5,609.7	△2,005.9
2	2,196	2,136	60	3,008.7	5,459.5	△2,450.8
3	2,112	2,172	△ 60	2,805.1	5,464.2	△2,659.1

タクシー運転者(男)と全産業労働者(男)の年間給与の推移



第9表 職種別・産業別労働者（男）の賃金・労働時間の推移

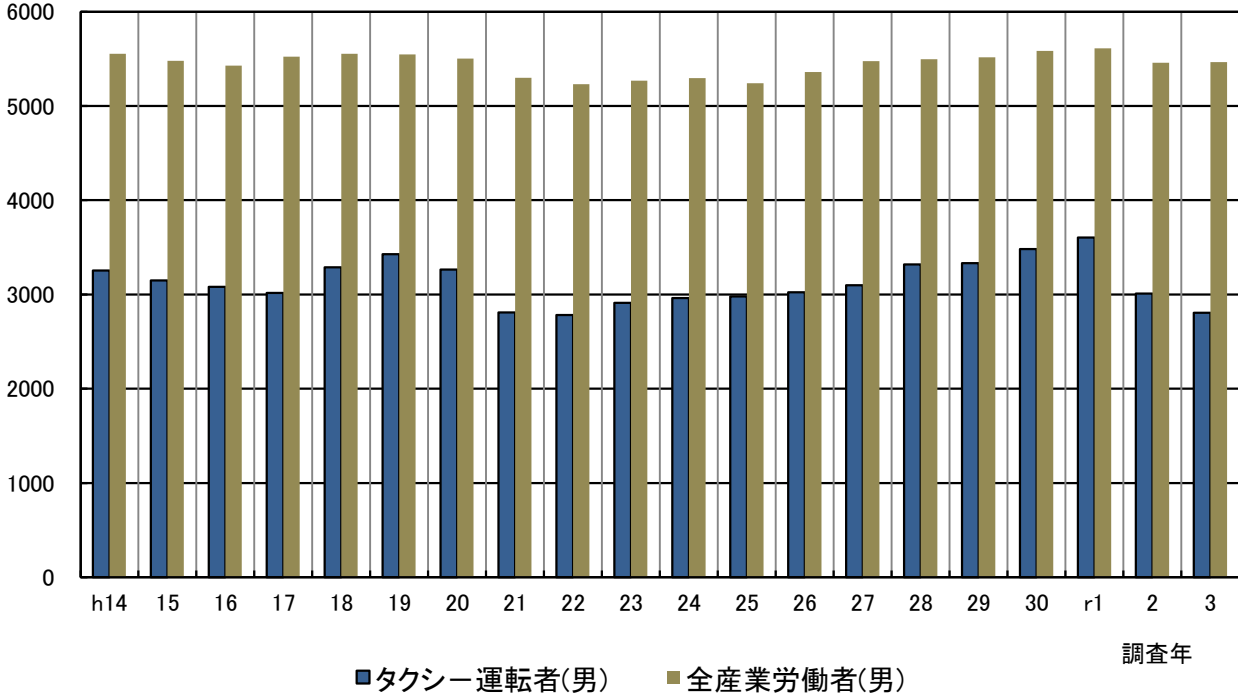
[賃金 単位：千円]

年度 区分	タクシー運転者						営業用大型貨物自動車運転者						
	勤続年数	月間時間	労働		年間賞与		勤続年数	月間時間	労働		年間賞与		
			所定内	月間					所定内	月間			
昭和45年	4.2	224	196	72.7	64.5	-	-	-	-	-	-	-	-
50年	3.0	215	191	141.3	127.3	-	-	-	-	-	-	-	-
55年	5.5	221	195	173.3	151.8	240.3	-	-	-	-	-	-	-
60年	8.1	225	198	232.0	199.2	398.6	9.9	242	194	290.8	231.7	507.5	-
平成元年	9.3	224	198	266.9	227.8	503.2	10.5	243	194	322.6	256.5	509.4	-
5年	10.8	209	185	294.5	250.5	576.3	10.6	218	181	351.7	289.4	639.6	-
10年	10.4	202	172	265.8	219.0	482.0	10.8	211	177	361.7	297.5	558.7	-
15年	9.8	201	172	234.9	187.1	329.4	10.9	212	177	331.7	275.2	357.3	-
20年	9.6	199	173	251.2	209.3	248.8	11.5	213	177	337.9	280.8	355.4	-
25年	9.3	196	173	233.8	194.9	174.6	11.5	219	176	326.3	262.6	285.7	-
29年	9.6	189	168	262.7	223.2	180.5	11.4	217	178	354.2	284.4	305.3	-
30年	9.8	194	168	276.0	219.5	171.2	12.1	215	176	354.3	282.3	414.3	-
令和元年	10.6	195	173	284.0	241.6	195.8	11.3	215	177	353.9	287.5	332.4	-
2年	10.3	183	167	233.7	204.3	214.1	11.9	211	176	348.6	277.1	371.3	-
3年	10.5	176	163	225.5	200.0	99.1	12.2	212	177	354.7	282.6	386.0	-
年度 区分	営業用貨物自動車運転者（大型車を除く）						バス運転者						
	勤続年数	月間時間	労働		年間賞与		勤続年数	月間時間	労働		年間賞与		
			所定内	月間					所定内	月間			
昭和45年	-	-	-	-	-	-	9.2	225	178	78.5	59.2	-	-
50年	-	-	-	-	-	-	11.3	212	166	178.6	136.3	-	-
55年	-	-	-	-	-	-	13.0	226	174	223.2	160.2	655.4	-
60年	6.8	235	196	252.8	210.2	371.0	16.6	234	177	346.6	245.6	1,041.1	-
平成元年	7.2	234	196	279.7	232.7	419.4	17.8	230	177	368.5	264.1	1,120.2	-
5年	7.2	212	179	329.2	276.4	529.9	17.5	216	169	406.4	297.8	1,258.9	-
10年	7.9	211	177	327.9	273.8	500.4	15.2	208	168	382.2	290.9	1,120.0	-
15年	8.9	213	177	310.0	256.0	346.8	14.8	209	170	347.3	260.9	926.3	-
20年	9.8	212	177	314.1	265.4	399.7	11.7	208	170	310.5	239.6	700.5	-
25年	10.0	216	175	302.3	238.3	234.8	11.8	209	169	311.0	236.8	684.8	-
29年	10.3	216	178	319.6	261.0	350.7	11.6	210	171	320.8	249.1	736.0	-
30年	10.6	215	176	318.7	254.2	387.9	11.2	210	169	328.7	251.4	665.0	-
令和元年	10.7	208	172	317.9	257.9	411.5	11.7	203	162	332.6	251.2	688.2	-
2年	10.1	208	177	319.6	262.0	391.2	12.4	187	159	297.8	241.7	718.3	-
3年	11.1	207	174	322.6	263.9	466.2	11.8	186	161	285.7	239.3	626.9	-
年度 区分	全 産 業						建 設 業						
	勤続年数	月間時間	労働		年間賞与		勤続年数	月間時間	労働		年間賞与		
			所定内	月間					所定内	月間			
昭和45年	8.8	210	188	68.4	60.0	206.1	6.8	219	198	67.1	60.5	147.0	-
50年	10.1	192	180	150.2	139.6	568.4	7.7	205	191	144.5	134.1	367.8	-
55年	10.8	200	182	221.7	198.6	748.4	9.4	206	190	212.1	195.2	530.6	-
60年	11.9	199	180	274.0	244.6	940.1	10.6	203	188	256.2	236.4	646.2	-
平成元年	12.4	199	179	310.0	276.1	1,075.3	11.2	202	187	295.9	273.0	781.5	-
5年	12.6	183	168	349.4	319.9	1,298.8	11.5	188	175	353.5	331.1	1,158.1	-
10年	13.1	183	168	367.9	336.4	1,282.0	12.2	184	172	357.4	335.2	1,026.5	-
15年	13.5	182	167	368.6	335.5	1,054.9	13.0	183	172	352.0	331.5	714.7	-
20年	13.1	183	166	369.3	333.7	1,072.3	13.7	185	171	357.6	330.3	745.5	-
25年	13.3	180	164	359.8	326.0	923.4	14.5	183	169	357.9	330.0	763.4	-
29年	13.5	182	166	371.3	355.5	1,016.8	13.7	183	170	359.6	330.5	991.1	-
30年	13.7	181	165	374.7	337.6	1,088.1	14.4	185	170	382.6	349.1	1,122.1	-
令和元年	13.8	178	162	374.9	338.0	1,110.9	14.3	181	166	379.7	345.1	1,173.5	-
2年	13.4	178	166	366.6	338.8	1,060.3	13.9	186	172	378.0	345.5	1,082.7	-
3年	13.7	181	167	370.5	337.2	1,018.2	13.8	184	171	377.8	345.8	1,051.8	-

(参 考)

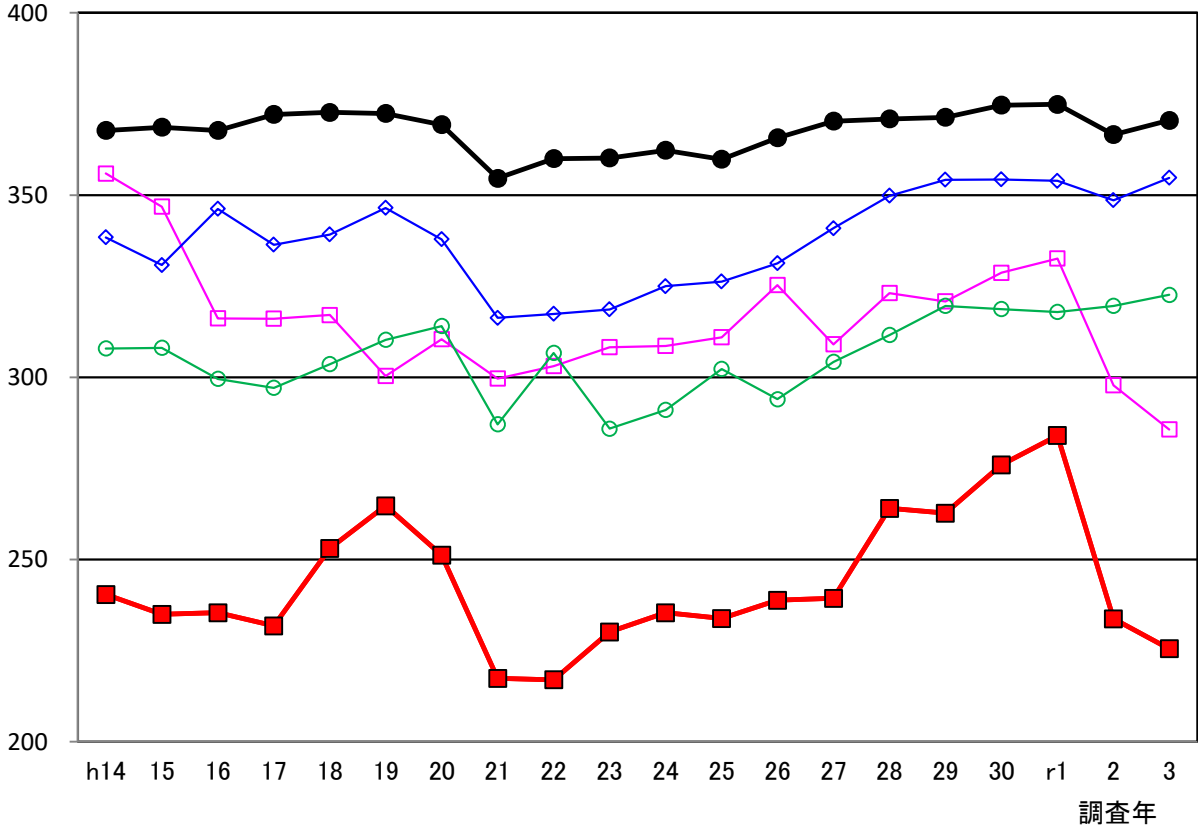
図1 タクシー運転者(男)と全産業労働者(男)の年間賃金推計額の推移

年間賃金推計額
(単位:千円)



月間給与
(単位:千円)

図2 自動車運転者(男)の賃金の推移



■タクシー運転者 □バス運転者 ◆大型貨物運転者 ○貨物運転者(大型除く) ●全産業平均

表1 タクシー運転者(女)と全産業労働者(女)の賃金・労働時間の推移

[賃金 単位:千円]

区分 年	月間給与			月間労働時間		
	タクシー運転者 (女)①	全産業労働者 (女)②	格差 ①-②	タクシー運転者 (女)①	全産業労働者 (女)②	格差 ①-②
h14	204.3	238.8	-34.5	191	171	20
15	190.7	239.4	-48.7	185	173	12
16	199.2	241.7	-42.5	189	172	17
17	201.5	239.0	-37.5	187	172	15
18	242.0	238.6	3.4	199	174	25
19	240.8	241.7	-0.9	195	173	22
20	224.0	243.1	-19.1	192	172	20
21	194.4	243.1	-48.7	198	170	28
22	211.2	243.6	-32.4	189	171	18
23	205.9	248.8	-42.9	188	172	16
24	204.6	249.7	-45.1	184	171	13
25	209.6	249.4	-39.8	186	169	17
26	215.8	255.6	-39.8	183	171	12
27	218.3	259.6	-41.3	191	170	21
28	222.1	262.7	-40.6	182	171	11
29	227.2	263.4	-36.2	180	171	9
30	234.5	265.6	-31.1	182	171	11
r1	239.7	269.0	-29.3	179	166	13
2	200.3	265.9	-65.6	162	168	-6
3	219.8	265.9	-46.1	176	168	8

表2 自動車運転者(女)の賃金・労働時間比較(令和3年)

[賃金 単位:千円]

項 目 職 種	平均 年齢	平均勤 続年数	所定内 実労働 時間	所定外 実労働 時間	月間 給与	所定内 給与	年間賞与	年間推計額
	タクシー運転者	55.0	9.9	163	13	219.8	199.1	127.8
営業用大型貨物 自動車運転者	46.5	6.2	176	35	314.6	245.5	264.2	4,039.4
営業用貨物自動車 運転者(大型車を除く)	44.2	6.5	173	26	273.3	227.5	333.6	3,613.2
バス運転者	51.9	7.7	161	21	262.7	227.2	442.6	3,595.0
全産業労働者(女)	42.0	9.3	162	6	265.9	251.9	628.4	3,819.2
製造業生産労働者(女)	42.9	11.7	164	11	240.8	221.5	554.2	3,443.8
同(規模100人未満)	45.3	10.8	165	7	211.7	201.5	323.0	2,863.4